

# ABERDEEN ANGUS

LA CONCEPCIÓN



Juan y Dolores Soler

EL CAROBAL



Soler y Tafernaberry



Miercoles 18 de octubre  
Local Conventos 15hrs

## TABLA DE PERCENTILES

### ABERDEEN ANGUS

Ubicación del animal en la población para cada característica.

PERCENTIL	NACER	DESTETE	18 MESES	P_Adulto	CIRC_ESC	AOB
5 %	-0,68	21,52	30,10	-1,30	1,03	2,341
10 %	-0,37	19,57	26,76	2,30	0,85	1,958
20 %	-0,04	17,10	22,91	6,81	0,64	1,516
30 %	0,19	15,35	20,09	10,05	0,49	1,194
40 %	0,37	13,83	17,66	12,75	0,36	0,924
<b>50 %</b>	<b>0,53</b>	<b>12,39</b>	<b>15,40</b>	<b>15,16</b>	<b>0,25</b>	<b>0,673</b>
60 %	0,69	10,93	13,03	17,48	0,13	0,433
70 %	0,87	9,34	10,50	19,84	0,00	0,169
80 %	1,09	7,40	7,41	22,51	-0,15	-0,130
90 %	1,41	4,55	2,99	26,03	-0,36	-0,543
95 %	1,70	2,05	-0,60	28,95	-0,55	-0,882

# REFERENCIA DE PADRES



**BOTOTI PICU 1105 SECRETO TE**

Impresionante ancho, largo y profundidad de este colorado de Bototi Picu en madre Rubeta de líneas de facilidad de parto y excelente producción. Nos impactó el desplazamiento que tiene Secreto, como lleva sus kilos y lo bien que se aploma. Sus cuartos son impresionantes. Este es el toro para producir carne y mantener controlado el tamaño, con un importante aporte de clase y corrección de su estructura.



**Connealy CAPITALIST 028**

Un toro con envidiable estructura y moderación. Un toro con EPD balanceado y confiable. Un toro con una progenie impecable

# REFERENCIA DE PADRES



EATHINGTON ICE CAP 305C

ICE CAP destaca su fertilidad en todos los países. Nuestro líder en ventas por su éxito en IATF.

Lo recomendamos convencidos para los que quieren tranquilidad cuando paren sus vaquillonas, buscan terneros pesados y una elegante reposición de hembras



Lucq 196 SUCESOR TE

Tercer Mejor toro de la raza y precio máximo de Palermo 2014. Este joven toro nos muestra una genética consistente y productiva. Sucesor tiene un físico espectacular que combina arco de costilla, aplomos perfectos, una musculatura ideal con una llamativa facilidad de engrasamiento que lo convierte en un exponente del Angus Tradicional Argentino. En adición sus números son muy balanceados donde se destaca su Deps de Leche y su moderado peso al nacer.

# REFERENCIA DE PADRES



## 4621 El Pobrecito

Como criadores, somos nosotros mismos nuestros primeros clientes, y creemos que la mejor manera de demostrar y confirmar nuestro trabajo, es usando nuestros propios toros PADRES El 4621 fue usado en nuestros planteles una corta temporada debido a una lesión, así mismo, pudo demostrar con pocas crías su consistencia genética. Sus hijos resultaron ser los destacados de la generación, con muy buenos mantos de carne, muy mantenidos y blandos de engorde, además de una calidad racial estupenda.

Descripción extraída del catalogo de San Quintín 2023.

# REFERENCIA DE PADRES

## MACACHINES 2343

Toro adquirido a la cabaña Los Macachines de Etchegaray Carvallido hermanos, fue segundo mejor Toro PI en la Exposición de Minas en el Local Campanero.

DEP PN	Precpn	DEPPD	Precpd	DEPHL	Prechl	DEPP18	Precp18	DEPPA	Precpa	DEPCE	Precce	DEPAOB	Precaob	DEPEGS	Precpeg	DEPMARB	Precmarb
0.10	0.44	9.21	0.42	1.36	0.39	15.44	0.51	15.67	0.23	0.72	0.34	0.989	0.28	-0,044	0.18	-0,071	0.23

# VAQUILLONAS SA



32 Vaquillonas de 1 a 2 años abiertas, 7 RA y 25 AA.



34 vaquillonas SA de 2 a 3 años , 26 abiertas y 8 preñadas del 4621, toro adquirido de la cabaña El Pobrecito en 2021 .

**CABAÑA INVITADA: LA BLANCAZA** 76 Vaquillonas de 2 a 3 años preñadas y 38vaquillonas de 1 a 2 años abiertas.

# TOROS PI



RP 169



RP 170

RP	FECHA-NAC	MADRE	PADRE	AB MATERNO	CE	PESO	DEP PN	Precpn	DEPPD	Precpd	DEPHL	Precpl	DEPP18	Precp18	DEPPA	Precpa	DEPCE	Precce	DEPAOB	Precast	DEPEGS	Precpg	DEPMAR8	Precmar8
169	06-Oct-21	El Carobal 3	2343	Pobrecito 3357	40	720	0.39	0.27	13.30	0.23	2.77	0.21	24.91	0.33	22.54	0.15	0.45	0.10	0.801	0.19	-0.019	0.11	-0.036	0.13
											20%		20%				40%							
170	08-Oct-21	El Carobal 58	2343	Bismark 56	41	603	0.52	0.25	16.60	0.22	4.81	0.21	33.07	0.32	27.57	0.14	0.48	0.08	1.484	0.17	-0.029	0.10	-0.047	0.12
									36%		5%		5%				35%		36%					



# TOROS PI



RP 187



TORO 7626 (RP 161)

RP	ECHA-NAI	MADRE	PADRE	AB MATERNO	CE	PESO	DEP.PI	Preço	DEPPD	Preço	DEPHL	Preço	DEPP18	Preço	DEPPA	Preço	DEPCE	Preço	DEPAOB	Preço	DEPEGS	Preço	DEPMAR	Preço
161	31/11/2020	El Carcabal 41	2341	Tres Marias 5297 Federal	36	750	0.82	0.27	10.11	0.24	-5.13	0.25	4.87	0.34	13.03	0.35			0.592	0.20	-0.087	0.11	-0.066	0.54
187	01-Nov-21	El Carcabal 51	747	Pegari 27 Videmia T/C	58	500	0.21	0.20	14.38	0.25	-4.59	0.17	10.62	0.31	13.59	0.34			1.595	0.19	0.009	0.11	0.002	0.12
							35%		35%										20%					

# TOROS PI



RP 176



RP 177

RP	FECHA-NAC	MADRE	PADRE	AB MATERNO	CE	PESO	DEP PN	Precpn	DEPPD	Precpd	DEPHL	PrecH	DEPP18	Precp18	DEPPA	Precpa	DEPCE	Precce	DEPAOB	Precaob	DEPEGS	Precgs	DEPMARB	Precmarb
176	22-Oct-21	El Carobal 61	2343	Bismark 56	37	621	0.14	0.25	11.05	0.22	-1.93	0.20	11.42	0.31	13.72	0.14	0.42	0.09	0.890	0.17	-0.010	0.10	-0.020	0.22
							30%										40%							
177	18-Oct-21	El Carobal 79	2343	El Carobal 1	40	617	0.42	0.34	15.53	0.21	1.40	0.19	24.87	0.31	23.58	0.14	0.50	0.09	0.927	0.17	-0.029	0.09	-0.017	0.11
									30%		30%		20%				30%		40%					

# TOROS PI



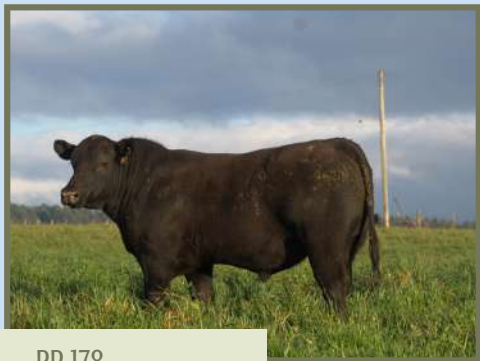
RP 185



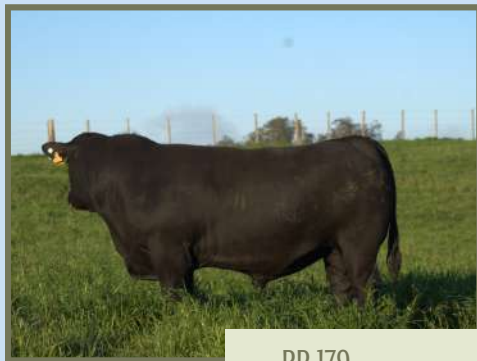
RP 188

RP	FECHA-NAC	MADRE	PADRE	AB MATERNO	CE	PESO	DEP_PN	Pregal	DEPPD	Pregal	DEPHL	Pregal	DEPPLB	PregalLB	DEPPA	PregalA	DEPCE	PregalC	DEPAOB	PregalOB	DEPEGS	PregalG	DEPMARB	PregalMB
185	19-Oct-21	El Carobal 21	2343	Bismark 56	88	687	-0.07	0.25	8.40	0.22	0.32	0.20	14.10	0.32	15.66	0.14	0.42	0.08	0.755	0.18	-0.009	0.10	-0.030	0.12
							20%				40%						40%							
188	05-Nov-21	El Carobal 19	2543	Bismark 56	56	582	0.07	0.25	6.52	0.22	-1.02	0.20	7.62	0.32	10.05	0.14	0.52	0.09	0.206	0.18	-0.033	0.10	-0.036	0.12
							30%										30%							

# TOROS PI



RP 178



RP 179

RP	FECHA-NAC	MADRE	PADRE	AB MATERNO	CE	PESO	DEP PN	Progn	DEPPD	Progn	DEPHL	Progn	DEPP15	Progn	DEPPA	Progn	DEPCE	Progn	DEPAOB	Progn	DEPEGS	Progn	DEPMAR5	Progn
178	14-Oct-21	El Carabel 46	2343	3av Bismarck 5682	39	568	0.39	0.25	11.85	0.23	-1.11	0.22	12.35	0.32	13.56	0.15			1.310	0.18	-0.023	0.11	-0.048	0.15
																			30%					
179	14-Oct-21	El Carabel 74	2348	El Carabel 1	38	626	-0.05	0.24	9.35	0.21	1.07	0.18	17.12	0.30	17.75	0.14	0.45	0.09	0.604	0.17	-0.003	0.09	-0.016	0.11
							20%				30%						40%							

# TOROS PI



RP 155



RP 167

RP	FECHA-NAC	MADRE	PADRE	AB-MATERNO	CE	PESO	DEP-PN	Precep	DEPPO	Precep	DEPHL	Precep	DEPPIB	PrecepIB	DEPPA	Precep	DEPCE	Precep	DEPAOB	Precep	DEPEGS	Precep	DEPMARB	Precep
155	16-Oct-20	Pobrecito 3511	3543	Gar-Premium Beef	42	680	-0,57	0,29	4,29	0,16	-7,93	0,22	-10,1	0,35	1,20	0,16	0,48	0,12	-1,097	0,20	-0,068	0,12	-0,02	0,14
TORO	DENTICION	PESO	CE	GAN. DIARIA																				
167	DL	626	40	1.528																				

# TOROS PO



TORO 8788

Toro campeón PO y  
mejor toro PO  
departamental en  
Expo Melo 2023

TORO	DENTACION	PESO	CE	GAN. DIARIA
8788	DL	725	38	1.520

- Ganancia diaria en promedio de los últimos 125 días

# TOROS PO



TORO 8796



TORO 8498

TORO	DENTICION	PESO	CE	GAN. DIARIA
8796	DL	720	38	1.688
8498	DL	700	40	1.480

- Ganancia diaria en promedio de los últimos 125 días

# TOROS PO



TORO 8691



TORO 8792

TORO	DENTICION	PESO	CE	GAN. DIARIA
8792	DL	668	37	1.432
8691	DL	618	40	1.200

- Ganancia diaria en promedio de los últimos 125 días



# TOROS PO



TORO 4081



TORO 4083

TORO	DENTACION	PESO	CE	GAN. DIARIA
4081	DL	690	38	1.536
4083	DL	677	38	1.376

- Ganancia diaria en promedio de los últimos 125 días

# TOROS PO



TORO 8790



TORO 8795

TORO	DENTICION	PESO	CE	GAN. DIARIA
8795	2D	652	36	1.392
8790	DL	664	37	1.600

- Ganancia diaria en promedio de los ultimos 125 dias

# TOROS PO



TORO 8794



TORO 4086

TORO	DENTICION	PESO	CE	GAN. DIARIA
4086	2D	683	40	1.376
8794	DL	640	39	1.097

- Ganancia diaria en promedio de los últimos 125 días