



SOCIEDAD DE CRIADORES
ABERDEEN ANGUS
DEL URUGUAY

PLANILLA PISTA
EXPO RURAL PRADO 2024

SIEMPRE DEJAMOS
NUESTRA MARCA
2024

Scotiabank

TECNOVAXX
ciencia que protege

CALVASE
EXCELENCIA EN SEMILLAS

Montes del Plata

Rurales EL PAIS

MULTICAR

CORPORACION
DE MAQUINARIA

AGRG

REPRODUCCION
DEL NORTE

DD ESCRITORIO DUTRA
Desde 1978

@agrabal

ORIGEN
Potenciando la producción ganadera

CLIPEx

IN VITRO

SELECTA
GENETICA PROBADA

URUGEN
CENTRO DE REPRODUCCION ANIMAL

FERTIGEN
CENTRO DE REPRODUCCION ANIMAL

zulamián
PRELATORIA FARMACIUTICA

TERIKO
GENES GENETICOS & ANIMALES PISTAS

EVALUACIÓN GENÉTICA

TABLA DE PERCENTILES ABERDEEN ANGUS

Ubicación del animal en la población para cada carecterística

%SUPERIOR	NAC	DEST	LECHE	18 MESES	PA_V	CE	AOB	EGS	MARB
5%	-0.68	21.93	4.13	30.60	-0.89	1.01	2.367	0.114	0.081
10%	-0.38	19.92	2.99	27.17	2.70	0.83	1.978	0.086	0.063
20%	-0.04	17.45	1.71	23.22	7.11	0.62	1.522	0.056	0.042
30%	0.19	15.67	0.85	20.36	10.24	0.47	1.200	0.036	0.028
40%	0.37	14.14	0.14	17.90	12.80	0.35	0.927	0.020	0.016
50%	0.53	12.68	-0.51	15.61	15.11	0.23	0.672	0.005	0.006
60%	0.69	11.19	-1.16	13.27	17.36	0.11	0.427	-0.009	-0.005
70%	0.87	5.59	-1.86	10.78	19.67	-0.01	0.161	-0.024	-0.017
80%	1.08	7.63	-2.71	7.70	22.28	-0.16	-0.139	-0.043	-0.030
90%	1.41	4.78	-3.97	3.26	25.84	-0.37	-0.558	-0.069	-0.050
95%	1.70	2.26	-5.10	-0.34	28.78	-0.55	-0.905	-0.092	-0.066





SOCIEDAD DE CRIADORES
ABERDEEN ANGUS
DEL URUGUAY.

HEMBRAS

119° Exposición Rural Prado 2024

Jurado: Ing. Agr. Rodrigo Fernandez

Secretario: Ing. Santiago Fernandez

Cr. Agustín Fernandez

Expositor	Brete	Fech. Nac.	RP	Peso Kg.	Alt.	Frame	C.E.	AOB (cm2)	Grasa (mm)	Marbling (%)	HIJOS* PN*	G	TE	pavg		Nacer		Destete		Hab. Lechera		18 Meses		Peso adulto		Circ. Esc.		AOB		GRASA		Marb.	
														DEP	prec	DEP	prec	DEP	prec	DEP	prec	DEP	prec	DEP	prec	DEP	prec	DEP	prec	DEP	prec		
																0.53		12.68		-0.51		15.61		15.11		0.23		0.672		0.005		0.006	

Categoría 101 - HEMBRAS NACIDAS DEL 01/09/2023 AL 30/09/2023 - TERNERA INTERMEDIA

SERIE A																																
AGROFIN S.A.	315	25/09/2023	1192	409	1.19	5.2		75.2	5.5						1.22	0.33	24.06	0.31	-0.35	0.17	34.00	0.25	32.36	0.19	0.41	0.13	2.510	0.14	-0.022	0.11	-	-
		PADRE	DUFF-JC 4REAL 16250								MADRE	LA SANTINA LS 238-165-416										AB MATERNO	LA SANTINA CONFIDENCE-6-238									
ZERBINO GAN. S.A., ROBERTO J.	316	24/09/2023	1612	372	1.15	4.5		68.3	7.4						-0.54	0.31	15.54	0.28	-3.53	0.17	14.85	0.26	14.09	0.18	0.20	0.12	2.109	0.13	0.014	0.10	-	-
		PADRE	ZERCA AA PATHFINDER 5								MADRE	ZERCA AA CUR 93										AB MATERNO	CONNELLY CONFIDENCE PLUS									
SOC. GAN. EL YUNQUE	317	24/09/2023	9783	430	1.17	4.9		69.4	10.2						2.28	0.30	27.99	0.28	-2.38	0.14	31.97	0.24	33.53	0.14	0.50	0.12	-	-	-	-	-	-
		PADRE	PVF MARVEL 9185								MADRE	ZUCARA CONE 8002										AB MATERNO	MAC'ACHIN COURAGE 5644 TE									
RANCHO LUNA S.A.	318	23/09/2023	1267	414	1.19	5.2		68.5	8.5						0.75	0.24	15.79	0.14	1.20	0.13	22.08	0.18	19.36	0.10	0.65	0.12	1.640	0.11	0.053	0.07	0.000	0.00
		PADRE	CAMBA 817 ADMINISTREITOR / 293 SURI								MADRE	CAMBA 259 F.										AB MATERNO	S A V FINAL ANSWER 0035									
GRAMONT MANENTE, MONIQUE Y NICOLE	319	22/09/2023	409	452	1.17	4.9		67.8	6.5			Si	#	0.96	0.19	16.37	0.16	-2.09	0.13	18.98	0.15	-	-	-	-	-	-	-	-	-	-	-
		PADRE	BEST 4113 DON JOSE-T/E-								MADRE	GREGORIO 159										AB MATERNO	DON APARICIO SERRUCHO 57 MAXI-T/E-									
TAURINCO S.A.	320	22/09/2023	143	423	1.18	5.0		67.8	8.7						1.20	0.19	24.16	0.18	-1.19	0.18	31.13	0.20	0.00	0.77	0.18	3.333	0.18	0.035	0.16	-	-	
		PADRE	DUFF NAPOLEON 232								MADRE	FORTALEZA 6 RESOURCE TE										AB MATERNO	SAV RESOURCE 1441									
PERDOMO, CLAUDIO	321	20/09/2023	1	403	1.16	4.8		54.1	7.9			G			0.41	0.30	9.41	0.28	-1.33	0.28	9.11	0.32	7.83	0.23	0.28	0.18	0.297	0.18	-0.040	0.16	0.001	0.23
		PADRE	SAV NET WORTH 4200								MADRE	CATANDUVA OLIVIA STA										AB MATERNO	S A V BISMARCK 5682									
				VEREDICTO CAT. 101 SERIE A					1°		2°		3°		4°		5°		6°		7°											

SERIE B																																
MARTIGANI OLIVERA, OCTAVIO ALBERTO	322	19/09/2023	1113	403	1.15	4.5		65.5	4.5						0.81	0.30	20.47	0.17	-1.23	0.15	24.98	0.19	22.55	0.15	0.46	0.12	1.488	0.12	0.029	0.09	-	-
		PADRE	SANTANA 619								MADRE	SANTANA 451										AB MATERNO	KESSLERS FRONTMAN R001									
BAYUCUA S.C.	323	18/09/2023	10923	444	1.18	5.0		71.2	6.9			G	Si		0.32	0.34	19.97	0.32	-3.73	0.30	19.61	0.36	18.54	0.23	0.55	0.28	1.377	0.27	0.007	0.21	0.037	0.24
		PADRE	SAV SUPERCHARGER 6813								MADRE	BAYUCUA 10170 TE										AB MATERNO	CONNELLY COURAGE 25L									
LOACES VAGO, ELENA	324	18/09/2023	349	408	1.15	4.5		68.7	6.9						0.49	0.28	17.41	0.25	-0.13	0.13	25.64	0.22	24.84	0.13	0.61	0.11	-	-	-	-	-	-
		PADRE	TACUA 65 NAP SANT 352 TE								MADRE	TACUA 129 AG CORT 305										AB MATERNO	PASTORIZA 1777 AGUSTIN T/E									
IRAZABAL, NAZARIO	325	17/09/2023	5230	442	1.17	4.9		77.5	7.7			G	Si		0.25	0.36	16.88	0.33	-3.74	0.33	15.41	0.37	13.19	0.26	0.41	0.30	2.782	0.29	0.035	0.23	-0.026	0.26
		PADRE	DUFF NAPOLEON 232								MADRE	EL PUESTO 2722 T.E.										AB MATERNO	SAV 004 PREDOMINANT 4438									
CAMEJO, MARIA CRISTINA Y BLANCO, DIEGO	326	17/09/2023	10	450	1.14	4.4		74.4	8.5			G	Si		0.37	0.36	22.12	0.34	-2.42	0.33	27.18	0.38	24.76	0.27	1.04	0.30	3.938	0.29	0.067	0.25	-0.028	0.27
		PADRE	DUFF NAPOLEON 232								MADRE	BAYUCUA CHARLO TE										AB MATERNO	COLEMAN CHARLO 0256									
LAURELITO S.A.	327	16/09/2023	830	437	1.15	4.5		68.2	7.8			G	Si		-0.14	0.29	15.42	0.27	-1.13	0.27	18.75	0.32	16.65	0.20	-0.08	0.23	0.442	0.23	0.054	0.17	0.031	0.20
		PADRE	COLEMAN BRAVO 6313								MADRE	FILOMENA 16 FALUCHO 4										AB MATERNO	TRES MARIAS 5893 FALUCHO T/E.									
ERTAX S.A.	328	15/09/2023	97	455	1.18	5.0		73.1	8.0				Si	#	1.72	0.19	22.37	0.18	-3.94	0.12	23.85	0.15	-	-	0.38	0.10	1.704	0.09	0.014	0.08	-	-
		PADRE	DUFF WATERLOO 2075								MADRE	LA SANTINA ZORZAL-93-354										AB MATERNO	TRES MARIAS 6301 ZORZAL T/E									
				VEREDICTO CAT. 101 SERIE B					1°		2°		3°		4°		5°		6°		7°											

SERIE C																																
EUGUI BONETTO, HECTOR MARIO	329	15/09/2023	135	438	1.17	4.9		76.7	4.1			G	Si		-0.58	0.36	16.40	0.34	-5.87	0.33	13.63	0.38	17.71	0.27	0.29	0.31	1.062	0.30	-0.090	0.25	-0.023	0.27
		PADRE	DUFF NAPOLEON 232								MADRE	ZUCARA BISMARCK 6021 TE										AB MATERNO	S A V BISMARCK 5682									
IRAZABAL, NAZARIO	330	14/09/2023	5217	425	1.14	4.4		67.0	8.2			G	Si		1.11	0.35	25.38	0.33	-0.13	0.32	37.04	0.37	34.89	0.27	0.83	0.30	3.123	0.30	0.000	0.25	-0.046	0.28
		PADRE	DUFF NAPOLEON 232								MADRE	MODELO MARCOS/3935 TE										AB MATERNO	LR 424 JOSE									
LOACES VAGO, ELENA	331	13/09/2023	342	410	1.14	4.4		77.0	8.2			G			0.70	0.34	18.06	0.24	1.10	0.21	27.74	0.26	25.03	0.16	0.30	0.13	2.295	0.12	-0.042	0.10	-0.095	0.16
		PADRE	TACUA 65 NAP SANT 352 TE								MADRE	TACUA 108 AG Y 2651										AB MATERNO	PASTORIZA 1777 AGUSTIN T/E									
GANADERA LAS MOROCHAS LTDA.	332	12/09/2023	939	367	1.15	4.5		61.9	5.8			G	Si		0.63	0.36	22.92	0.34	-1.34	0.33	26.26	0.38	19.27	0.26	0.97	0.30	2.814	0.30	0.038	0.24	-0.005	0.27
		PADRE	DUFF NAPOLEON 232								MADRE	MOROCHA PREDOMINANT										AB MATERNO	SAV 004 PREDOMINANT 4438									
RODRIGUEZ BRITOS, JORGE	333	09/09/2023	827	395	1.11	3.8		65.6	11.9						0.69	0.35	26.76	0.32	0.62	0.23	37.17	0.31	28.99	0.24	0.51	0.18	1.918	0.21	0.050	0.20	-	-
		PADRE	COLEMAN CHARLO 0256								MADRE	LA ESTELA 559 EURO										AB MATERNO	PRIMAVERA 10254 PION HORMIGUITA-T/E									
SOC. GAN. EL YUNQUE	334	08/09/2023	9735	506	1.17	4.6		83.6	12.5			G	Si		1.85	0.32	24.70	0.31	-2.37	0.26	28.29	0.32	32.71	0.20	0.57	0.24	0.858	0.20	-0.022	0.15	-0.004	0.18
		PADRE	PVF MARVEL 9185								MADRE	ZUCARA CAPONE 7498										AB MATERNO	MAC'ACHIN CAPO									
VIEIRA, JUAN DIEGO	335	07/09/2023	129	424	1.22	5.8		61.4	10.4						0.98	0.32	24.11	0.28	-1.34	0.15	31.45	0.24	30.52	0.15	0.30	0.12	-	-	-	-	-	-
		PADRE	BEST 4113 DON JOSE-T/E-								MADRE	PREMIUM EURO ZORZAL 12										AB MATERNO	LM 033 EURO ZORZAL 5566 T/E									
				VEREDICTO CAT. 101 SERIE C					1°		2°		3°		4°		5°		6°		7°											

HEMBRAS

Expositor	Brete	Fech. Nac.	RP	Peso Kg.	Alt.	Frame	C.E.	AOB (cm2)	Grasa (mm)	Marbling (%)	HIJOS PN*	G	TE	pavg	Nacer		Destete		Hab. Lechera		18 Meses		Peso adulto		Circ. Esc.		AOB		GRASA		Marb.	
															DEP	prec	DEP	prec	DEP	prec	DEP	prec	DEP	prec	DEP	prec	DEP	prec	DEP	prec	DEP	prec
															50%		12.68		-0.51			15.61		15.11		0.23		0.672		0.005		0.006

SERIE D

SAN GREGORIO GANADERA LTDA.	336	03/09/2023	459	478	1.19	5.0		77.4	11.0				Si		-	-	-	-	-	-	-	-	-	-	-	-	-	-	-	-	-	-		
		PADRE		DUFF NAPOLEON 232						MADRE		CONE 671 CAPO TE.				AB MATERNO		MAC'ACHIN BISMARCK 4473																
SAN GREGORIO GANADERA LTDA.	337	03/09/2023	460	440	1.17	4.6		75.2	7.6				Si	#	0.54	0.20	18.14	0.19	-1.68	0.20			23.34	0.21	0.00	0.00	0.45	0.18	2.100	0.18	0.056	0.16	-	
		PADRE		CONNELLY COURAGE 25L						MADRE		MODELO BRAVO/4188 TE				AB MATERNO		COLEMAN BRAVO 6313																
LAS DIVISAS S.C.	338	03/09/2023	1001	428	1.17	4.6		79.3	7.6				Si	#	1.26	0.20	19.82	0.19	-0.90	0.19			31.43	0.21	0.00	0.00	0.40	0.17	2.771	0.16	0.096	0.14	-	
		PADRE		S A V RAINDANCE 6848						MADRE		SIERRA VENTURE 380-850				AB MATERNO		COLEMAN VENTURE 403																
VESICA PISCIS SAS	339	03/09/2023	53	472	1.18	4.8		83.3	10.6			G	Si		1.03	0.33	26.86	0.31	-3.76	0.30			34.24	0.35	35.65	0.23	0.90	0.27	3.401	0.26	0.094	0.21	0.032	0.24
		PADRE		DUFF NAPOLEON 232						MADRE		NAIRY DON ROBERTO 521				AB MATERNO		COSENZA DON ROBERTO 338 T/E																
IRAZABAL, NAZARIO	340	03/09/2023	5162	479	1.18	4.8		93.1	10.6			G			1.18	0.40	24.90	0.38	-0.39	0.31			33.68	0.40	26.25	0.25	0.41	0.27	2.644	0.28	0.056	0.23	-0.010	0.26
		PADRE		S A V RAINFALL 6846						MADRE		EL PUESTO 4050				AB MATERNO		RUBETA 7589 SEGURO T/E																
GANADERA LAS MOROCHAS LTDA.	341	02/09/2023	936	365	1.18	4.8		71.2	7.2			G			0.84	0.31	21.65	0.29	-1.59	0.27			28.01	0.33	23.76	0.19	0.12	0.23	1.683	0.23	0.094	0.18	0.067	0.21
		PADRE		9 MILE FRANCHISE 6305						MADRE		CAMBA PYTA 1649 CP2231				AB MATERNO		CAMBA PYTA 87 BRIGADIER 2231 TE																
							VEREDICTO CAT. 101 SERIE D			1°		2°		3°		4°		5°		6°														

	VEREDICTO CAT.101 - TERNERA INTERMEDIA	1°	2°	3°	4°
--	---	----	----	----	----

Categoría 102 - HEMBRAS NACIDAS DEL 01/07/2023 AL 31/08/2023 - TERNERA MAYOR

SERIE A

MOREIRA HERNANDEZ, LAUREANO - A TIEMPO	342	27/08/2023	44	475	1.19	5.0		69.7	7.2			G	Si		0.89	0.29	16.74	0.27	0.95	0.25			27.83	0.30	28.16	0.18	0.16	0.22	1.690	0.22	-0.089	0.17	-0.057	0.20
		PADRE		DUFF RED BLOOD 18114						MADRE		ZUCARA BRUTAL TE 7019				AB MATERNO		TRANQUERAS 289 BRIG BRUTAL-T/E-																
RINCON DE LAS MULAS S.A.	343	27/08/2023	3616	428	1.15	4.2		72.2	7.3						1.55	0.29	20.10	0.27	-1.64	0.20			28.97	0.26	30.77	0.20	0.21	0.18	2.404	0.19	0.072	0.16	-	-
		PADRE		S A V RAINDANCE 6848						MADRE		MULAS 1974 CHARRUA				AB MATERNO		PRIMAVERA 9837 EMBLAZON 9376 T/E																
RINCON DE LAS MULAS S.A.	344	26/08/2023	3604	450	1.18	4.8		75.3	5.8						1.49	0.28	22.31	0.27	0.03	0.18			36.24	0.25	34.85	0.17	0.46	0.17	3.000	0.18	0.054	0.15	-	-
		PADRE		S A V RAINDANCE 6848						MADRE		MULAS 3056 NAPO				AB MATERNO		DUFF NAPOLEON 232																
ARMENTANO E HIJOS SOC. CIVIL AGRARIA, JOSE	345	24/08/2023	984	457	1.19	5.0		74.8	6.1			G	Si		1.45	0.35	24.30	0.33	-2.82	0.32			25.59	0.36	25.38	0.25	0.76	0.29	3.039	0.28	-0.041	0.24	-0.049	0.26
		PADRE		DUFF NAPOLEON 232						MADRE		LA SANTINA EURO-1594-				AB MATERNO		ERRE TE 383 CONDOR EURO T/E																
EUGUI BONETTO, HECTOR MARIO	346	23/08/2023	127	456	1.16	4.4		72.8	9.3						0.81	0.28	19.99	0.15	-1.41	0.14			23.19	0.17	21.98	0.11	0.00	0.00	1.056	0.11	0.018	0.08	-	-
		PADRE		VOLCAN ZELDA 5963-FIV						MADRE		SIERRA VERDADERO 11 -				AB MATERNO		RUBETA 5292 VERDADERO T/E																
PEREZ PARDAVILA, VICTORIA	347	23/08/2023	408	369	1.16	4.4		71.0	4.9			G			-0.12	0.33	21.01	0.31	2.41	0.28			32.15	0.34	24.63	0.21	-0.47	0.25	1.874	0.26	-0.047	0.21	-0.037	0.24
		PADRE		DUFF RED BLOOD 18114						MADRE		PARDA 317 REDEMPTION				AB MATERNO		BROWN JYJ REDEMPTION Y 1334																
							VEREDICTO CAT. 102 SERIE A			1°		2°		3°		4°		5°		6°														

SERIE B

PEREZ FRONTINI, JUAN PABLO	348	20/08/2023	1037	437	1.18	4.8		90.7	6.5				Si	#	-0.31	0.24	20.49	0.24	-2.68	0.23			22.68	0.25	-	-	0.41	0.22	2.699	0.21	0.048	0.19	-	-
		PADRE		DUFF NAPOLEON 232						MADRE		MATAOJO 09 LIDER 066				AB MATERNO		O C C HEADLINER 661H																
SAUCO ACUÑA, MANUEL ALEJANDRO	349	19/08/2023	79	466	1.18	4.8		78.2	9.7						0.92	0.23	22.15	0.22	-0.49	0.15			32.03	0.20	29.66	0.15	0.86	0.12	-	-	-	-	-	-
		PADRE		SAV CATALYST 6704						MADRE		PINDUCA 46 RAINFALL ALL				AB MATERNO		S A V RAINFALL 6846																
PEREIRA MICLOUD, ALBERTO	350	16/08/2023	178	459	1.21	5.0		62.1	8.8				Si	#	0.55	0.13	19.00	0.13	-2.40	0.12			24.04	0.14	-	-	-	-	-	-	-	-	-	
		PADRE		INDIO NUEVO 795 MATEO 326 -FIV-						MADRE		QUEGUAY 73 TABASCO				AB MATERNO		LSF TBJ TABASCO 5830C																
BAYUCUA S.C.	351	16/08/2023	10888	457	1.20	4.9		72.2	6.4			G	Si		0.44	0.33	17.18	0.31	-1.69	0.28			19.94	0.34	19.76	0.20	-0.10	0.26	1.389	0.26	-0.133	0.20	-0.085	0.23
		PADRE		DUFF RED BLOOD 18114						MADRE		BAYUCUA				AB MATERNO		RUBETA 4444 QUEBRANTADOR T/E																
EUGUI BONETTO, HECTOR MARIO	352	16/08/2023	123	463	1.21	5.0		79.3	6.6						0.80	0.28	18.15	0.15	0.00	0.15			23.06	0.18	20.22	0.11	-	-	0.830	0.11	-0.053	0.09	-	-
		PADRE		VOLCAN ZELDA 5963-FIV						MADRE		SIERRA LASS 854 221 TEI				AB MATERNO		SINCLAIR RITO LEGACY 3R9																
TEDESCO CAMBON, IGNACIO	353	16/08/2023	46	467	1.24	6.0		69.4	4.6			G			1.36	0.24	23.22	0.22	-5.05	0.21			27.43	0.25	32.17	0.16	1.08	0.18	0.153	0.18	-0.114	0.14	0.005	0.16
		PADRE		INDIO NUEVO 795 MATEO 326 -FIV-						MADRE		MARAGATA MALBEC 7 TE				AB MATERNO		RED U2 MALBEC 195D																
							VEREDICTO CAT. 102 SERIE B			1°		2°		3°		4°		5°		6°														

HEMBRAS

Expositor	Brete	Fech. Nac.	RP	Peso Kg.	Alt.	Frame	C.E.	AOB (cm2)	Grasa (mm)	Marbling (%)	HIJOS PN*	G	TE	pavg	Nacer		Destete		Hab. Lechera		18 Meses		Peso adulto		Circ. Esc.		AOB		GRASA		Marb.	
															DEP	prec	DEP	prec	DEP	prec	DEP	prec	DEP	prec	DEP	prec	DEP	prec	DEP	prec	DEP	prec
															50%		12.68		-0.51		15.61		15.11		0.23		0.672		0.005		0.006	

SERIE C

AGROFIN S.A.	354	15/08/2023	1162	444	1.16	4.0		67.3	7.7			G	Si		1.08	0.36	27.97	0.34	-1.93	0.29	32.81	0.34	29.15	0.24	0.22	0.26	2.870	0.26	-0.044	0.21	-0.027	0.24	
		PADRE	DUFF-JC 4REAL 16250											MADRE	LA SANTINA NAPOLEON-93-								AB MATERNO		DUFF NAPOLEON 232								
ARMENTANO E HIJOS SOC. CIVIL AGRARIA, JOSE	355	15/08/2023	969	397	1.19	4.4		75.4	5.0			G	Si		1.65	0.31	18.29	0.29	-0.38	0.28	22.35	0.33	19.76	0.19	-0.19	0.23	1.224	0.23	0.003	0.18	-0.008	0.21	
		PADRE	RUBETA 8320 VIRREY											MADRE	RED A SJY PUCON PI735CP								AB MATERNO		CASAMU 1820 CULMINANTE XUMEC								
FERNANDEZ VICO, MARIO ALBERTO	356	12/08/2023	80	413	1.17	4.2		68.3	4.0			G	Si		0.66	0.35	24.33	0.34	0.45	0.32	35.22	0.38	31.61	0.26	0.17	0.28	2.423	0.29	0.133	0.23	0.077	0.26	
		PADRE	DUFF NAPOLEON 232											MADRE	ZUCARA CONE 7655								AB MATERNO		MAC'ACHIN COURAGE 5644 TE								
PEREZ FRONTINI, JUAN PABLO	357	10/08/2023	1031	479	1.23	5.4		78.1	7.6				Si	#	1.02	0.15	15.87	0.14	-2.17	0.15	20.86	0.16	-	-	-	-	-	-	-	-	-	-	
		PADRE	INDIO NUEVO 795 MATEO 326 -FIV-											MADRE	DON ADOLFO 462								AB MATERNO		PASTORIZA 565 BRIGADIER T/E								
ROBERTO J. ZERBINO Y PILAR ABU ARAB	358	10/08/2023	1532	461	1.22	5.2		71.2	4.7			G	Si		-0.21	0.38	16.67	0.36	-1.18	0.33	21.48	0.39	24.94	0.25	0.17	0.29	2.163	0.29	0.082	0.23	0.025	0.27	
		PADRE	LD CAPITALIST 316											MADRE	ZERCA AA AYE 9 BLACK								AB MATERNO		ZERCA AA SAV BISMARCK 2								
AGROFIN S.A.	359	09/08/2023	1160	426	1.16	4.0		60.5	7.5			G	Si		0.92	0.33	24.03	0.32	0.25	0.25	32.61	0.30	27.47	0.21	0.02	0.22	1.591	0.21	-0.047	0.17	-0.022	0.19	
		PADRE	DUFF-JC 4REAL 16250											MADRE	LA SANTINA ZORZAL-93-196								AB MATERNO		TRES MARIAS 6301 ZORZAL T/E								
VEREDICTO CAT. 102 SERIE C							1°	2°	3°	4°	5°	6°																					

SERIE D

SOC. GAN. EL YUNQUE	361	06/08/2023	9634	473	1.22	5.2		79.3	6.9			G	Si		2.66	0.32	23.75	0.30	-0.96	0.26	25.74	0.32	27.49	0.20	0.61	0.24	-0.230	0.20	-0.072	0.15	0.012	0.18	
		PADRE	PVF MARVEL 9185											MADRE	ZUCARA CAPO TE 7001								AB MATERNO		MAC'ACHIN BISMARCK 4473								
AGROFIN S.A.	362	04/08/2023	1158	481	1.19	4.6		71.0	11.2			G	Si		0.58	0.32	22.50	0.30	-3.56	0.25	24.10	0.30	21.30	0.20	0.25	0.21	2.332	0.21	-0.051	0.16	-0.040	0.19	
		PADRE	DUFF-JC 4REAL 16250											MADRE	LA SANTINA ZORZAL-93-196								AB MATERNO		TRES MARIAS 6301 ZORZAL T/E								
LOACES VAGO, ELENA	363	01/08/2023	329	474	1.20	4.8		82.6	7.2				Si	#	0.59	0.19	20.58	0.19	-1.36	0.18	26.87	0.20	-	-	0.56	0.18	2.364	0.17	0.008	0.15	-	-	
		PADRE	DUFF NAPOLEON 232											MADRE	TACUA 18 CLM 949 CLM								AB MATERNO		ANQUOR CLM 949 MERCACHIFLE T/E								
LABORDE, RICARDO Y ANGULO, PAOLILLO	364	31/07/2023	45	430	1.19	4.6		66.3	2.2			G	Si		1.84	0.32	21.72	0.30	-2.27	0.30	29.15	0.34	26.33	0.22	0.45	0.25	0.763	0.24	0.010	0.19	0.050	0.22	
		PADRE	COSENZA DON ROBERTO 338 T/E											MADRE	RUBETA 6926 -T/E-								AB MATERNO		SAV 004 DENSITY 4336								
LABORDE, RICARDO Y ANGULO, PAOLILLO	365	31/07/2023	46	476	1.21	5.0		76.9	3.9			G	Si		1.01	0.26	17.45	0.23	-8.26	0.24	12.69	0.28	22.53	0.17	-0.03	0.19	0.041	0.19	-0.101	0.14	-0.012	0.17	
		PADRE	EZFRAN DAMOCLES-T/E-											MADRE	RUBETA FUNDADORA 7250								AB MATERNO		SAV 004 DENSITY 4336								
GIDORY SA	366	31/07/2023	158	462	1.19	4.6		77.0	7.9				Si	#	0.45	0.19	24.08	0.19	-0.47	0.18	31.88	0.20	-	-	-	-	-	-	-	-	-	-	
		PADRE	DUFF NAPOLEON 232											MADRE	SIERRA COURAGE 268 1088								AB MATERNO		CONNELLY COURAGE 25L								
VEREDICTO CAT. 102 SERIE D							1°	2°	3°	4°	5°	6°																					

SERIE E

MAILHOS GANDOS Y OTROS, JORGE L.	367	24/07/2023	4390	456	1.21	5.0		73.2	5.4			G			1.38	0.40	28.82	0.37	-5.05	0.29	30.47	0.39	36.37	0.23	0.14	0.26	1.111	0.27	-0.076	0.20	0.00	0.24	
		PADRE	ESENCIAL ESENCIAL GENESIS T/E											MADRE	ORIENTAL - 25 - LADRON - 1								AB MATERNO		LAS LILAS 3057 COOPER ROB BRIGADIER								
GENETICA D'ARENBERG SA	368	21/07/2023	2564	466	1.17	4.2		85.1	8.6			G			0.24	0.38	24.98	0.35	-0.55	0.25	33.97	0.35	29.95	0.22	1.03	0.21	2.392	0.22	0.036	0.15	-0.035	0.19	
		PADRE	HUELLITA 374 CHICHARIN											MADRE	LR2109								AB MATERNO		SANELEN LINDO 1261								
GENETICA D'ARENBERG SA	369	19/07/2023	2560	504	1.18	4.4		88.6	6.7						1.18	0.30	16.82	0.29	2.18	0.18	26.42	0.27	22.49	0.15	0.39	0.14	1.608	0.15	0.059	0.11	-	-	
		PADRE	HUELLITA 374 CHICHARIN											MADRE	LR2172								AB MATERNO		LMAN KING ROB 8621								
ERTAX S.A.	370	05/07/2023	83	462	1.21	4.9		66.8	9.4				Si	#	1.00	0.20	23.41	0.19	-3.54	0.19	26.14	0.21	0.00	0.00	0.49	0.19	2.151	0.18	-0.023	0.17	-	-	
		PADRE	DUFF NAPOLEON 232											MADRE	LA SANTINA ZORZAL-93-354								AB MATERNO		TRES MARIAS 6301 ZORZAL T/E								
JYJ GANADERA SAS	371	04/07/2023	17	494	1.18	4.4		74.7	11.9			G	Si		0.39	0.35	23.33	0.34	-3.84	0.30	22.59	0.36	18.37	0.24	0.32	0.13	0.890	0.12	-0.050	0.10	-0.036	0.24	
		PADRE	DON JOSE 2105 CARACHO 854 T/E											MADRE	SIERRA BISMARCK 268-764								AB MATERNO		S A V BISMARCK 5682								
BENTANCUR CORTABARRIA, HERNANDO	372	01/07/2023	5432	454	1.17	4.0		74.0	8.3						0.89	0.30	21.96	0.21	-2.90	0.18	24.06	0.22	22.21	0.14	0.36	0.15	1.889	0.17	-0.009	0.13	-	-	
		PADRE	PAYMA MR PIONNER 3672											MADRE	EL POBRECITO 5115								AB MATERNO		PRIMAVERA 11029 MUÑECO HORMIGUIA -T/E								
VEREDICTO CAT. 102 SERIE E							1°	2°	3°	4°	5°	6°																					

 VEREDICTO CAT. 102 - TERNERA MAYOR	1°	2°	3°	4°	5°	6°
---	-----------	-----------	-----------	-----------	-----------	-----------

NUESTRA SELECCIÓN ANGUS 2024



ENTREGA INMEDIATA



NUEVO

COLEMAN TRIUMPH

Coleman Bravo 6313 x S A V Renown 3439



Escanea el QR para ver el video

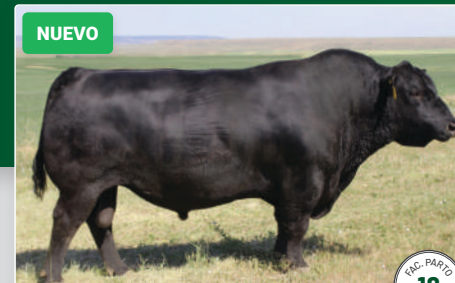


DUFF PURE BEEF

Duff Pure Beef 217 x Duff E Blast 8138



Escanea el QR para ver el video



NUEVO

RITO 4L1 EMBLAZON

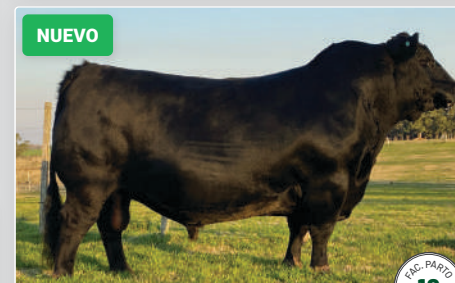
O C C Emblazon 854E x Bon View New Design 208



NUEVO

RUDO

Baldrige Bronc x El Abra Jewlian Melga 9081



NUEVO

CAPATAZ

Erre TE 383 Condor Euro x Cura 4925 Classic Headliner



NUEVO

COLEMAN 265

Colemann Marshall 7170 x Coleman Bravo 6313



DUFF RED BLOOD

Rojas Rioja 6052 x Red Crowfoot Ole's Oscar



Escanea el QR para ver el video



NUEVO

DUFF HD

Mann Red Box 55C x Duff Napoleon 232



NUEVO

JANSSEN 262

S Chisum 6175 x SAV Renown 3439



NUEVO

KATU

Duff Napoleon 232 x Sitz Dash 10277





**ANGUS
URUGUAY**

SOCIEDAD DE CRIADORES
ABERDEEN ANGUS
DEL URUGUAY

Certificamos lo mejor
de cada encuentro.



Más de 80 años respaldan el mejor corte Angus.

Usuarios del Programa Carne Angus



HEMBRAS

Expositor	Brete	Fech. Nac.	RP	Peso Kg.	Alt.	Frame	C.E.	AOB (cm2)	Grasa (mm)	Marbling (%)	HIJOS PN*	G	TE	pavg	Nacer		Destete		Hab. Lechera		18 Meses		Peso adulto		Circ. Esc.		AOB		GRASA		Marb.	
															DEP	prec	DEP	prec	DEP	prec	DEP	prec	DEP	prec	DEP	prec	DEP	prec	DEP	prec	DEP	prec
															0.53		12.68		-0.51		15.61		15.11		0.23		0.672		0.005		0.006	

Categoría 103 - HEMBRAS NACIDAS DEL 01/05/2023 AL 30/06/2023 - JUNIOR

SERIE A																																
PEREZ FRONTINI, JUAN PABLO	373	07/05/2023	1001	554	1.24	5.0		93.2	10.9			G	Si		1.09	0.35	25.76	0.33	-0.03	0.32	36.23	0.36	34.92	0.25	0.95	0.28	2.638	0.28	-0.014	0.22	0.006	0.25
		PADRE	DUFF NAPOLEON 232										MADRE	YAPEYU EXPLORER 1595				AB MATERNO		LEACHMAN EXPLORER												
AGROFIN S.A.	374	03/05/2023	1155	574	1.29	6.0		71.4	13.1				Si																			
		PADRE	MODELO RUBETA/3244 RED TEI										MADRE	ZUCARA CAPO 7693 TE				AB MATERNO		MAC'ACHIN BISMARCK 4473												

 VEREDICTO CAT. 103 - JUNIOR	1°	2°
---	----	----

Categoría 104 - HEMBRAS NACIDAS DEL 01/02/2023 AL 30/04/2023 - JUNIOR

SERIE A																																
PEREZ FRONTINI, JUAN PABLO	375	29/04/2023	998	544	1.23	4.8		77.9	7.5			G	Si		0.45	0.38	21.54	0.36	-0.19	0.36	29.34	0.40	26.47	0.28	0.48	0.33	2.441	0.31	0.037	0.26	0.004	0.29
		PADRE	DUFF NAPOLEON 232										MADRE	DON ADOLFO FULLBACK				AB MATERNO		RITO 9FB3 OF 5H11 FULLBACK												
MILKLAND LTDA.	376	24/04/2023	607	506	1.23	4.8		80.5	15.0				Si	#	1.29	0.20	20.21	0.19	-3.93	0.19	20.25	0.20	-	-	0.49	0.18	1.217	0.18	0.038	0.17	-	-
		PADRE	ERRE TE 383 CONDOR EURO T/E										MADRE	LA SANTINA APARECIDO-				AB MATERNO		LA SANTINA LIDER-105-265 TE												
DUARTE ROSA, ADRIAN	377	21/04/2023	51	538	1.26	5.2		77.2	10.5			G	Si		0.31	0.35	13.91	0.32	-4.58	0.31	10.96	0.35	13.32	0.26	0.46	0.28	1.034	0.28	0.031	0.23	0.018	0.26
		PADRE	ERRE TE 383 CONDOR EURO T/E										MADRE	NAIRY BRIGADIER 260				AB MATERNO		PASTORIZA 565 BRIGADIER T/E												
IRAZABAL, NAZARIO	378	12/04/2023	5087	600	1.23	4.8		75.4	15.2				Si	#	0.41	0.22	17.77	0.21	0.16	0.20	22.95	0.23	0.00	0.00	0.30	0.18	1.987	0.18	0.162	0.14	-	-
		PADRE	MUSGRAVE 316 COLOSSAL 137										MADRE	EL PUESTO 2299				AB MATERNO		EL PUESTO 1879												
VEREDICTO CAT. 104 SERIE A		1°	2°	3°	4°																											

SERIE B																																
MILKLAND LTDA.	379	11/04/2023	600	552	1.22	4.5		83.8	12.4				Si	#	0.78	0.20	24.10	0.20	-4.04	0.20	28.26	0.21	0.00	0.00	0.47	0.19	3.306	0.19	0.018	0.17	-	-
		PADRE	DUFF NAPOLEON 232										MADRE	LM 047 HUERFANA 2041				AB MATERNO		BC CLASSIC 385-7												
SOC. GAN. EL YUNQUE	380	06/04/2023	9589	536	1.23	4.7		80.1	14.8				Si	#	1.68	0.20	22.76	0.19	0.59	0.18	33.75	0.20	0.00	0.00	0.76	0.17	2.927	0.16	0.016	0.14	-	-
		PADRE	S A V PATRIOT 9340										MADRE	ZUCARA INSIGHT 7728 TE				AB MATERNO		PVF INSIGHT 0129												
MOREIRA HERNANDEZ, LAUREANO	381	05/04/2023	42	570	1.22	4.5		56.3	17.8																							
		PADRE	MAC'ACHIN BISMARCK 4473										MADRE	MODELO RAINFALL/3890 TE				AB MATERNO		S A V RAINFALL 6846												
IRAZABAL, NAZARIO Y OSCAR MONTALDO	382	05/04/2023	5076	504	1.24	4.8		75.2	9.9						1.16	0.33	22.62	0.23	-3.21	0.21	21.49	0.24	25.99	0.21	-0.08	0.16	1.210	0.18	-0.044	0.15	-	-
		PADRE	RED LAZY MC BENELLI 102B										MADRE	EL PUESTO 3445				AB MATERNO		RUBETA CHACARERO 6828-T/E-												
VEREDICTO CAT. 104 SERIE B		1°	2°	3°	4°																											

SERIE C																																
GRAMONT MONIQUE Y NICOLE-SAN GREGORIO G. LTDA	383	02/04/2023	421	600	1.24	4.8		91.6	7.6				Si	#	0.22	0.20	19.79	0.19	-2.99	0.19	23.26	0.21	0.00	0.00	0.89	0.19	3.319	0.18	-0.013	0.17	-	-
		PADRE	DUFF NAPOLEON 232										MADRE	GREGORIO 010 BISMARCK/ 5257 MADE RIGHT				AB MATERNO		S A V BISMARCK 5682												
ROBERTO J ZERBINO - C. PALMA Y P. ZERBINO	384	28/03/2023	1492	490	1.20	4.0		78.7	6.5						-0.06	0.30	22.62	0.18	-3.81	0.12	25.68	0.16	24.21	0.14	-	-	-	-	-	-	-	
		PADRE	BEST 4113 DON JOSE-T/E-										MADRE	ZERCA AA CUR 92 CONNEALY				AB MATERNO		CONNEALY CONFIDENCE PLUS												
LOACES VAGO, ELENA	385	23/03/2023	306	624	1.27	5.5		89.2	12.3			G			0.98	0.35	22.04	0.32	0.66	0.22	30.52	0.31	25.84	0.19	0.66	0.19	1.975	0.18	0.015	0.13	-0.015	0.16
		PADRE	TACUA 65 NAP SANT 352 TE										MADRE	TACUA 11 RECON NERA 215 T.E.				AB MATERNO		RED U-2 RECKONING 149A												
ZERBINO GAN. S.A., ROBERTO J.	386	22/03/2023	1482	490	1.21	4.2		77.9	7.4						0.15	0.31	10.64	0.21	0.29	0.16	16.77	0.21	17.71	0.14	0.27	0.10	1.547	0.13	-0.009	0.10	-	-
		PADRE	ZERCA AA CONNEALY C.PLUS 26 TE										MADRE	ZERCA AA CUR 116 MURILLO				AB MATERNO		ZERCA AA SAV RADIANCE 10												
VEREDICTO CAT. 104 SERIE C		1°	2°	3°	4°																											

HEMBRAS

Expositor	Brete	Fech. Nac.	RP	Peso Kg.	Alt.	Frame	C.E.	AOB (cm2)	Grasa (mm)	Marbling (%)	HIJOS PN*	G	TE	Nacer		Destete		Hab. Lechera		18 Meses		Peso adulto		Circ. Esc.		AOB		GRASA		Marb.	
														DEP	prec	DEP	prec	DEP	prec	DEP	prec	DEP	prec	DEP	prec	DEP	prec	DEP	prec	DEP	prec
														50%	0.53	12.68		-0.51		15.61		15.11		0.23		0.672		0.005		0.006	

SERIE D																																
MILKLAND LTDA.	387	21/03/2023	590	477	1.20	4.0		72.1	11.2			G			0.68	0.28	25.65	0.25	-5.92	0.25	23.53	0.29	19.93	0.19	0.72	0.21	2.401	0.20	-0.034	0.15	-0.016	0.18
		PADRE LM 358 CHARLO 46 T/E											MADRE LM 55 PRINCESA 720											AB MATERNO		TRES MARIAS 8155 CANDELERO						
ARMENTANO E HIJOS SOC. CIVIL AGRARIA, JOSE	388	04/03/2023	952	558	1.30	6.0		81.8	8.7				Si	#	0.22	0.23	21.83	0.22	-1.60	0.19	28.38	0.23	-	0.00	0.24	0.19	1.316	0.19	0.115	0.15	-	-
		PADRE MUSGRAVE 316 COLOSSAL 137											MADRE ALIANZA ANGUS 527 FULL CHARGE 527M											AB MATERNO		MOHNEN RECHARGE 2336						
LA TURMALINA AARL	389	07/02/2023	370	516	1.27	5.5		63.2	12.5				Si	#	1.22	0.20	18.94	0.20	-3.30	0.20	17.58	0.21	-	0.00	0.04	0.19	1.175	0.19	-0.067	0.17	-	-
		PADRE DON APARICIO SERRUCHO 57 MAXI-T/E-											MADRE LA SANTINA ZORZAL-93-421											AB MATERNO		TRES MARIAS 6301 ZORZAL T/E						
LA TURMALINA AARL	390	05/02/2023	367	578	1.29	5.7		89.2	15.8				Si	#	0.84	0.22	18.80	0.20	-3.62	0.21	20.17	0.23	-	0.00	0.35	0.17	1.114	0.19	0.000	0.17	-	-
		PADRE ERRE TE 383 CONDOR EURO T/E											MADRE LAS CORTADERAS TRAVELER 004											AB MATERNO		S A V 8180 TRAVELER 004						

VEREDICTO CAT. 104 SERIE C 1° 2° 3° 4°

 VEREDICTO CAT. 104 - JUNIOR 1° 2° 3° 4°

Categoría 105 - HEMBRAS NACIDAS DEL 01/12/2022 AL 31/01/2023 - VAQUILLONA MENOR

SERIE A																																
BAYUCUA S.C.- H. EUGUI - NESAN S.A.	391	29/01/2023	10864	495	1.21	4.0		82.8	7.7	3.4		G	Si	#	0.32	0.35	19.93	0.33	-0.48	0.32	27.94	0.37	21.93	0.26	0.61	0.30	2.723	0.29	0.072	0.25	0.006	0.27
		PADRE DUFF NAPOLEON 232											MADRE BAYUCUA CHARLO TE											AB MATERNO		COLEMAN CHARLO 0256						
BAYUCUA S. EN C.- VIRGINIA BIANCHI POL	392	16/01/2023	10862	634	1.27	5.2		89.5	11.2	2.7		G		#	1.01	0.28	18.28	0.26	-3.77	0.25	23.68	0.29	29.69	0.19	0.62	0.22	0.828	0.21	-0.044	0.16	-0.022	0.19
		PADRE BAYUCUA CHARLO TE											MADRE BAYUCUA RAFFAELLA TE											AB MATERNO		SAV SUPERCHARGER 6813						

 VEREDICTO CAT. 105 - VAQUILLONA MENOR 1° 2°

Categoría 106 - HEMBRAS NACIDAS DEL 01/10/2022 AL 30/11/2022 - VAQUILLONA MENOR (Preñada)

SERIE A																																
VESICA PISCIS SAS	393	28/11/2022	33	718	1.32	6.0		97.3	14.2	2.4			Si	#	0.74	0.23	25.36	0.22	-2.32	0.20	31.75	0.22	-	-	0.52	0.19	2.861	0.19	-0.021	0.17	-	-
		PADRE DUFF NAPOLEON 232											MADRE EL PUESTO 3602											AB MATERNO		COLEMAN VENTURE 403						
SOMMARUGA PIZZORNO, MARIO ANDRES	394	25/11/2022	619	584	1.25	4.6		95.5	10.3	3.3				#	0.72	0.31	21.65	0.30	-3.42	0.21	20.99	0.27	21.51	0.20	0.29	0.20	2.270	0.20	-0.014	0.18	-	-
		PADRE DON APARICIO SERRUCHO 57 MAXI-T/E-											MADRE SOMARU NAPOLEON X 179 GD 531											AB MATERNO		DUFF NAPOLEON 232						
VESICA PISCIS SAS	395	15/11/2022	14	662	1.26	4.8		83.6	10.2	3.2			Si	#	0.74	0.23	25.36	0.22	-2.32	0.20	31.75	0.22	-	-	0.52	0.19	2.861	0.19	-0.021	0.17	-	-
		PADRE DUFF NAPOLEON 232											MADRE EL PUESTO 3602											AB MATERNO		COLEMAN VENTURE 403						
AGROFIN SA Y LOS TALAS	397	25/10/2022	1126	654	1.29	5.2		81.8	15.8	3.5			Si	#	0.98	0.24	21.58	0.23	-4.63	0.23	20.61	0.24	-	-	0.50	0.22	2.591	0.21	-0.024	0.18	-	-
		PADRE DUFF NAPOLEON 232											MADRE LA SANTINA KIKO 1594-93 T.E.											AB MATERNO		LAS CORTADERAS DISCOVERY						

VEREDICTO CAT. 106 SERIE A 1° 2° 3° 4°

SERIE B																																
SALOMONE ROSAS, FEDERICA	398	12/10/2022	1423	590	1.29	5.2		101.1	6.9	3.7		G		#	-0.63	0.40	6.88	0.38	-2.09	0.31	4.02	0.38	1.02	0.26	0.12	0.27	1.882	0.27	-0.028	0.21	-0.032	0.24
		PADRE ZERCA AA CONNEALY C. PLUS 25 TE											MADRE ZERCA AA BAY 14 BISMARCK											AB MATERNO		S A V BISMARCK 5682						
AGROFIN SA-GRAMONT, M.Y N.-SAN GREGORIO G LTD	399	08/10/2022	1114	694	1.32	6.0		89.1	12.0	3.5			Si	#	1.00	0.21	22.39	0.20	-3.63	0.20	23.17	0.21	-	-	0.64	0.18	2.197	0.18	-0.002	0.16	-	-
		PADRE DUFF NAPOLEON 232											MADRE LA SANTINA EURO-1594-703 TE											AB MATERNO		ERRE TE 383 CONDOR EURO T/E						
EBATEL S.A.	400	02/10/2022	331	642	1.31	5.8		88.3	13.9	3.6				#																		
		PADRE CRUMP NEW DECADE 9341											MADRE PODEROSA QUEBRANTADORA 96-202											AB MATERNO		PODEROSO QUEBRANTADOR/96						
PEREIRA MICOUD, ALBERTO	402	02/10/2022	133	630	1.31	5.8		90.9	20.7	3.7			Si	#	0.34	0.19	14.47	0.18	-2.46	0.16	14.65	0.19	-	-	0.36	0.12	0.003	0.12	-0.061	0.09	-	-
		PADRE LUQUENSE 2379 ENTRADOR 1590-T/E-											MADRE CAMBA PYTA 2383 BAKTUM 3874											AB MATERNO		CAMBA PYTA 289 QUEBRANT 1913 TE						

VEREDICTO CAT. 106 SERIE B 1° 2° 3° 4°

 VEREDICTO CAT. 106 - VAQUILLONA MENOR 1° 2°

HEMBRAS


Expositor	Brete	Fech. Nac.	RP	Peso Kg.	Alt.	Frame	C.E.	AOB (cm2)	Grasa (mm)	Marbling (%)	HJOS* PN*	G	TE	pavg	Nacer		Destete		Hab. Lechera		18 Meses		Peso adulto		Circ. Esc.		AOB		GRASA		Marb.	
															DEP	prec	DEP	prec	DEP	prec	DEP	prec	DEP	prec	DEP	prec	DEP	prec	DEP	prec	DEP	prec
															50%		12.68		-0.51		15.61		15.11		0.23		0.672		0.005		0.006	

Categoría 107 - HEMBRAS NACIDAS DEL 01/08/2022 AL 30/09/2022- VAQUILLONA MAYOR (Preñada)

SERIE A																																										
RANCHO LUNA S.A.	403	26/09/2022	1215	616	1.25	4.4		81.6	15.1	4.5			Si	#	0.43	0.23	18.13	0.21	-3.64	0.22	19.59	0.22	-	-	0.24	0.19	1.781	0.19	0.095	0.17	-	-										
		PADRE	ESENCIAL 37 ARQUIMEDES T/E										MADRE		CAMBA 457/ SULT -PAYA										AB MATERNO		MAC'ACHIN QUEBRANTADOR 5010															
CABAÑA EL REFUGIO SAS	404	26/09/2022	95	704	1.27	4.6		88.9	13.9	3.5			Si	#	0.41	0.23	19.69	0.21	-2.50	0.22	21.28	0.24	-	-	0.31	0.20	2.723	0.21	-0.016	0.18	-	-										
		PADRE	DUFF NAPOLEON 232										MADRE		TORMENTA 87 TE 03 COURAGE										AB MATERNO		CONNEALY COURAGE 25L															
VASCO PAMPEANO S.R.L.	405	25/09/2022	653	620	1.28	4.8		86.6	8.0	3.2				#	1.47	0.30	19.61	0.28	-1.32	0.22	27.74	0.32	30.01	0.20	0.54	0.16	2.333	0.21	0.043	0.14	-0.007	0.17										
		PADRE	S A V RAINDANCE 6848										MADRE		VASCA VIEJA 216-24										AB MATERNO		SENDEMILL 506-32															
BENTANCUR CORTABARRIA, HERNANDO	406	22/09/2022	5327	690	1.26	4.6		94.3	14.5	4.4				#	0.93	0.32	24.87	0.22	-0.61	0.19	36.72	0.23	30.88	0.19	0.52	0.17	1.385	0.19	0.066	0.17	-	-										
		PADRE	S A V RAINFALL 6846										MADRE		EL POBRECITO GARDEL RIVER										AB MATERNO		TRES MARIAS A689 GARDEL															
EUGUI BONETTO, HECTOR MARIO	407	12/09/2022	89	694	1.29	5.0		85.9	8.6	4.6				#	0.36	0.31	18.11	0.28	-0.41	0.18	27.42	0.27	22.55	0.18	0.85	0.16	1.797	0.18	-0.011	0.16	-	-										
		PADRE	S A V RAINFALL 6846										MADRE		SIERRA S. FINAL 464 580 - 1202										AB MATERNO		SIERRA 464 TEI															
			VEREDICTO CAT. 107 SERIE A							1°	2°							3°							4°							5°										

SERIE B																																										
IRAZABAL, NAZARIO	408	10/09/2022	4758	672	1.28	4.8		89.0	11.0	3.7				#	1.22	0.31	20.98	0.29	-2.23	0.19	23.79	0.27	22.73	0.20	0.41	0.16	-	-	-	-	-	-										
		PADRE	EL PUESTO 3344										MADRE		EL PUESTO 2939										AB MATERNO		LR 424 JOSE															
ROBERTO J. ZERBINO GSA-VIEJO SAN JUAN SAS	409	07/09/2022	1361	652	1.31	5.5		96.4	14.7	4.8		G		#	-0.35	0.38	15.96	0.36	-4.76	0.29	14.44	0.37	16.05	0.25	0.05	0.25	2.351	0.25	0.094	0.19	0.025	0.22										
		PADRE	ZERCA AA PATHFINDER 5										MADRE		ZERCA AA CUR 82 CONNEALY										AB MATERNO		CONNEALY CONFIDENCE PLUS															
SOC. GAN. EL YUNQUE	410	06/09/2022	9161	702	1.26	4.6		65.3	17.4	4.0			Si	#	1.11	0.21	20.90	0.20	-1.95	0.20	23.85	0.21	-	-	0.72	0.18	1.234	0.18	-0.012	0.16	-	-										
		PADRE	MAC'ACHIN BISMARCK 4473										MADRE		ZUCARA INSIGHT 7728 TE										AB MATERNO		PVF INSIGHT 0129															
BENTANCUR, JOSE - DELGADO A. Y V. MARIONE	411	06/09/2022	602	656	1.27	4.7		88.5	9.2	3.6				#	0.99	0.29	22.41	0.27	-2.73	0.20	27.37	0.25	27.09	0.19	0.65	0.19	2.549	0.18	0.026	0.16	-	-										
		PADRE	DUFF NAPOLEON 232										MADRE		SAN QUINTIN 301 EURO SODER										AB MATERNO		ERRE TE 383 CONDOR EURO T/E															
ROBERTO J. ZERBINO GSA-VIEJO SAN JUAN SAS	413	20/08/2022	1336	728	1.33	6.0		89.1	7.7	4.3		G	Si	#	0.52	0.39	21.28	0.35	-2.87	0.35	26.25	0.40	29.39	0.29	0.77	0.32	2.268	0.31	-0.040	0.25	-0.032	0.28										
		PADRE	DUFF NAPOLEON 232										MADRE		ZERCA AA BAY 9 BISMARCK										AB MATERNO		S A V BISMARCK 5682															
			VEREDICTO CAT. 107 SERIE B							1°	2°							3°							4°							5°										

SERIE C																																										
SOCA ORMAZABAL, AGUSTIN	414	13/08/2022	1328	752	1.36	6.5		86.3	7.0	3.7		G	Si	#	0.35	0.39	18.71	0.37	-4.04	0.35	20.62	0.41	28.48	0.28	0.51	0.32	0.942	0.31	-0.123	0.24	-0.039	0.28										
		PADRE	SAV TEN SPEED 3022										MADRE		ZERCA AA AYE 9 BLACK JACK										AB MATERNO		ZERCA AA SAV BISMARCK 2															
GENETICA D'ARENBERG SA	415	11/08/2022	2397	702	1.33	6.0		86.2	25.1	3.4				#	1.26	0.30	21.51	0.28	0.20	0.26	31.41	0.35	30.56	0.22	0.53	0.19	1.561	0.26	0.195	0.20	0.090	0.23										
		PADRE	ERRE TE 383 CONDOR EURO T/E										MADRE		ZUCARA BISMARCK 5385										AB MATERNO		S A V BISMARCK 5682															
M. Y N. GRAMONT - SOC. GAN. EL YUNQUE	416	06/08/2022	297	704	1.33	6.0		82.1	19.6	3.8		G	Si	#	1.10	0.35	19.22	0.33	-2.31	0.32	20.21	0.37	23.88	0.25	0.43	0.29	1.619	0.28	0.011	0.23	0.004	0.26										
		PADRE	DON APARICIO SERRUCHO 57 MAXI-T/E-										MADRE		TAPIALES ZORZALITO - 6018/138 TE										AB MATERNO		TRES MARIAS 9989 ZORZALITO 8958-T/E-															
R. MULAS S.A-J BAEZ-J BORRAZAS-DUARTE-R.BURUT	417	20/08/2022	3412	664	1.27	4.7		89.4	13.0	3.4				#	0.95	0.33	36.66	0.31	-6.42	0.21	38.33	0.29	40.61	0.23	0.61	0.18	2.566	0.19	-0.053	0.17	-	-										
		PADRE	DUFF NAPOLEON 232										MADRE		MULAS 2544 BISMARCK										AB MATERNO		S A V BISMARCK 5682															
			VEREDICTO CAT. 107 SERIE C							1°	2°							3°							4°																	

 VEREDICTO CAT. 107 - VAQUILLONA MAYOR	1°	2°	3°
---	----	----	----

Categoría 108 - HEMBRAS NACIDAS DEL 01/06/2022 AL 31/07/2022 - VAQUILLONA MAYOR (Preñada)

SERIE A																																										
BAYUCUA S.C.- SITWER INTERNATIONAL S.A.	418	31/07/2022	10716	706	1.30	5.2		74.8	10.7	3.7		G	Si	#	1.08	0.34	21.53	0.31	-3.93	0.31	23.12	0.36	25.94	0.25	0.58	0.28	2.640	0.28	0.031	0.23	0.003	0.25										
		PADRE	DUFF NAPOLEON 232										MADRE		BAYUCUA TE										AB MATERNO		GAR PREMIUM BEEF															
C. NORTE SA-M. ROMERO-MONEGIER BRICE-L. LOPEZ	419	02/07/2022	45	678	1.22	3.8		75.9	10.6	3.6			Si	#	0.63	0.21	21.12	0.20	-4.92	0.20	22.50	0.22			0.69	0.20	2.615	0.19	-0.035	0.17												
		PADRE	DUFF NAPOLEON 232										MADRE		SIERRA LASSIE 3762-398 T.E.I.										AB MATERNO		S A V 8180 TRAVELER 004															

 VEREDICTO CAT. 108 - VAQUILLONA MAYOR	1°	2°
---	----	----

HEMBRAS

Expositor	Brete	Fech. Nac.	RP	Peso Kg.	Alt.	Frame	C.E.	AOB (cm2)	Grasa (mm)	Marbling (%)	HIJOS PN*	G	TE	pavg	Nacer		Destete		Hab. Lechera		18 Meses		Peso adulto		Circ. Esc.		AOB		GRASA		Marb.	
															DEP	prec	DEP	prec	DEP	prec	DEP	prec	DEP	prec	DEP	prec	DEP	prec	DEP	prec	DEP	prec
															50%		12.68		-0.51			15.61		15.11		0.23		0.672		0.005		0.006

Categoría 109 - HEMBRAS NACIDAS DEL 01/02/2022 AL 31/05/2022 - VACA JOVEN (Pregñada)

SERIE A																																
NAZARIO IRAZABAL-TAURINCO S.A.	421	13/04/2022	4681	810	1.31	5.2		82.9	10.3	4.2			Si	#	0.54	0.23	21.06	0.22	-1.20	0.21	28.33	0.23	-	-	0.72	0.20	2.708	0.20	0.027	0.17	-	-
		PADRE	DUFF NAPOLEON 232									MADRE		EL PUESTO 3675																		
EUGUI BONETTO, HECTOR MARIO	422	06/04/2022	54	770	1.31	5.2		82.9	13.9	4.5			Si	#	0.45	0.18	21.85	0.17	-2.27	0.18	27.02	0.20	-	-	0.62	0.18	2.798	0.17	-0.010	0.15	-	-
		PADRE	DUFF NAPOLEON 232									MADRE		SIERRA NET WORTH 188-95-568																		
MANANTIAL VERDE SRL Y J. Y J. GANADERA S.A.S	423	16/03/2022	499	752	1.26	4.3		80.5	14.0	4.6			Si	#	0.66	0.21	22.80	0.20	-2.59	0.20	27.05	0.21	-	-	0.30	0.20	1.520	0.19	-0.013	0.18	-	-
		PADRE	DUFF NAPOLEON 232									MADRE		SIERRA PRIDE 3278 - 188 T.E.I.																		
MILKLAND LTDA.	424	28/03/2022	518	696	1.24	3.8		86.4	5.0	4.0		G	Si		0.76	0.38	15.85	0.36	0.69	0.34	23.83	0.39	20.07	0.27	0.45	0.31	3.277	0.30	-0.050	0.25	-0.092	0.28
		PADRE	DUFF NAPOLEON 232									MADRE		ZERCA AA AYE 9 BLACK JACK																		

 VEREDICTO CAT. 109 - VACA JOVEN	1°	2°	3°	4°
---	----	----	----	----

Categoría 110 - HEMBRAS NACIDAS ANTES DEL 31/01/2022 - VACAS (Pregñadas)

SERIE A																																
AGROFIN SA Y CARLOS PAGES	425	27/10/2021	995	816	1.32	5.0		89.8	18.2	3.5		G	Si		1.76	0.38	16.81	0.34	-3.00	0.34	16.66	0.40	19.03	0.26	0.93	0.29	1.983	0.28	-0.021	0.22	-0.038	0.25
		PADRE	DUFF NAPOLEON 232									MADRE		YAPEYU SURVIVOR 1594																		
MILKLAND LTDA. - COM.ARGENTINA DE HACIENDA SA	426	15/09/2021	432	742	1.33	5.2		77.6	14.7	3.6		G	Si		1.05	0.35	22.24	0.32	-9.79	0.33	10.40	0.38	24.01	0.25	0.01	0.28	0.824	0.28	0.016	0.23	0.053	0.26
		PADRE	DON APARICIO SERRUCHO 57 MAXI-T/E-									MADRE		CLM 0721 SILVIA-T/E-																		
BENTANCUR CORTABARRIA, JOSE MARIA	428	02/09/2021	483	778	1.29	4.5		90.0	15.7	3.4		G			0.80	0.41	22.64	0.36	-4.39	0.35	26.81	0.42	31.35	0.25	0.90	0.29	2.949	0.27	0.022	0.21	-0.010	0.24
		PADRE	DUFF NAPOLEON 232									MADRE		EL POBRECITO 4223 SOLIDO FALTA ENVIDO																		
RIANI GARCIA, GUSTAVO	429	01/09/2021	1256	652	1.29	4.5		74.3	16.0	5.6			#	0.73	0.19	21.57	0.18	-5.09	0.19	24.48	0.21	-	-	0.63	0.19	2.710	0.18	-0.058	0.16	-	-	
		PADRE	DUFF NAPOLEON 232									MADRE		MODELO RUBETA/2986 TEI																		

VEREDICTO CAT. 110 SERIE A	1°	2°	3°	4°
----------------------------	----	----	----	----

SERIE B																																
SAN GREGORIO GANADERA LTDA.	431	09/08/2021	298	850	1.29	4.5		80.5	23.2	4.5			Si		1.28	0.22	24.33	0.20	-3.01	0.23	28.82	0.25	28.57	0.17	0.68	0.19	2.824	0.19	0.036	0.17	-	-
		PADRE	DUFF NAPOLEON 232									MADRE		GREGORIO 147 CAPO / 2695 TE																		
SAN GREGORIO G. LTDA. - LUIS M. DOS SANTOS	433	16/04/2021	280	828	1.33	5.2		70.9	30.5	5.2			Si		1.39	0.25	18.79	0.23	-8.26	0.25	11.74	0.28	19.54	0.18	0.28	0.17	0.119	0.17	-0.152	0.14	-	-
		PADRE	PASTORIZA 1548 TRUENO-T/E									MADRE		MODELO BRIGADIER/2695 RED TE																		
SOC.GAN.EL YUNQUE -JOSE ARMENTANO-JOSE GEREDA	434	26/10/2020	618	768	1.31	4.8		67.1	11.0	3.9		G	Si		1.01	0.35	19.93	0.33	-3.07	0.32	21.82	0.37	22.32	0.23	0.36	0.29	0.267	0.27	0.017	0.21	0.041	0.24
		PADRE	RUBETA 7589 SEGURO T/E									MADRE		ZUCARA COURAGE 5628 TE																		

VEREDICTO CAT. 110 SERIE B	1°	2°	3°
----------------------------	----	----	----


 VEREDICTO CAT. 109 - VACAS	1°	2°
--	----	----

HEMBRAS

Expositor	44085	34	32	Brete	Fech. Nac.	RP	Peso Kg.	Alt.	Frame	C.E.	AOB (cm2)	Grasa (mm)	Marbling (%)	HIJOS* PN*	G	TE	pavg	Nacer		Destete		Hab. Lechera		18 Meses		Peso adulto		Circ. Esc.		AOB		GRASA		Marb.	
																		DEP	prec	DEP	prec	DEP	prec	DEP	prec	DEP	prec	DEP	prec	DEP	prec	DEP	prec	DEP	prec
																			0.53		12.68		-0.51		15.61		15.11		0.23		0.672		0.005		0.006

Categoría 110A - HEMBRAS NACIDAS ANTES DEL 31/01/2022 - VACAS (Paridas)

SERIE A																																			
GRAMONT MANENTE, MONIQUE Y NICOLE	427	08/09/2021	233	770	1.32	5.0		79.6	21.9	3.5								1.06	0.35	17.13	0.32	-0.82	0.31	18.70	0.39	18.47	0.22	1.00	0.24	1.187	0.27	0.052	0.19	0.008	0.24
		PADRE	TAPIALES MAC. BISMARCK 3026 / 16										MADRE	TAPIALES ZUCARA W.RIVER/12TE										AB MATERNO	SAV WEST RIVER 2066										
EUGUI BONETTO, HECTOR MARIO	430	22/08/2021	1	782	1.31	4.8		106.8	25.6	4.5								1.18	0.28	26.06	0.26	-3.80	0.23	30.10	0.30	32.00	0.20	0.32	0.18	2.223	0.22	0.113	0.18	0.076	0.20
		PADRE	DON APARICIO SERRUCHO 57 MAXI-T/E-										MADRE	SIERRA VENTURE 383-872										AB MATERNO	COLEMAN VENTURE 403										
SAN GREGORIO-CAÑADA STA MARIA-SILVIO CASTRO	432	29/06/2021	523	814	1.26	4.0		92.1	17.0	4.9								-	-	-	-	-	-	-	-	-	-	-	-	-	-	-	-	-	-
		PADRE	RUDOW'S ADMINISTRATOR 333										MADRE	DON APARICIO PROTECTORA DISTINCTION 17 T/E										AB MATERNO	DUFF DISTINCTION 9105										

 VEREDICTO CAT. 109A - VACAS (PARIDAS)	1°	2°	3°
---	----	----	----

 GRAN CAMPEONA	1°
 RESERVADA GRAN CAMPEONA	2°
 TERCER MEJOR	3°



La ganadería vive en nosotros

Más de

400.000

embriones producidos

Más

CALIDAD

Mayor

EXPERIENCIA

Mejores

RESULTADOS



@invitrouuguay



@invitroargentina

Santiago Pereira

+59 8 99 687 280

Providean® BIOLÓGICOS

Aliados en la protección de su rodeo

Calidad y máxima seguridad para la prevención de las enfermedades infecciosas que pueden afectar la salud del animal.



TECNOVAX

ciencia que **protege**

www.tecnovax.com | info.uruguay@tecnovax.com | (+598) 2605 1280 y 091 068 668

MACHOS

Expositor	Brete	Fech. Nac.	RP	Peso Kg.	Alt.	Frame	C.E.	AOB (cm2)	Grasa (mm)	Marbling (%)	HJOS* PN*	G	TE	pavg		Nacer		Destete		Hab. Lechera		18 Meses		Peso adulto		Circ. Esc.		AOB		GRASA		Marb.	
														50%		DEP	prec	DEP	prec	DEP	prec	DEP	prec	DEP	prec	DEP	prec	DEP	prec	DEP	prec	DEP	prec
																0.53		12.68		-0.51		15.61		15.11		0.23		0.672		0.005		0.006	

Categoría 89 - MACHOS NACIDOS DEL 1/10/2023 AL 31/12/2023 - TERNERO MENOR

SERIE A																																
SAN GREGORIO GANADERA LTDA.	194	14/11/2023	484	429	1.15	4.0	38	66.6	6.1			G	Si		0.26	0.32	23.54	0.30	-2.60	0.29	25.82	0.333	25.40	0.24	0.64	0.27	3.060	0.26	-0.056	0.22	-0.076	0.243
PADRE DUFF NAPOLEON 232												MADRE RUBETA HEIDI 7793-FIV-												AB MATERNO DON APARICIO SERRUCHO 57 MAXI-T/E-								
TAURINCO S.A.	195	30/10/2023	174	488	1.11	3.2	37.5	84.7	6.6				Si	#	1.05	0.18	19.01	0.18	-1.03	0.18	24.11	0.193	-	-	0.28	0.16	2.540	0.15	0.113	0.12	-	-
PADRE MAC'ACHIN COURAGE 5644 TE												MADRE FORTALEZA 6 RESOURCE TE												AB MATERNO SAV RESOURCE 1441								
LA TURMALINA AARL	196	27/10/2023	471	460	1.17	4.2	40.5	70.4	3.7			G	Si		0.76	0.31	26.42	0.29	0.26	0.23	36.70	0.279	31.72	0.18	0.95	0.18	1.304	0.18	0.078	0.13	0.061	0.1558
PADRE COLEMAN ALAMO 0352												MADRE SURANGUS BLACKCAP 01900 T/E												AB MATERNO DUFF PALERMO 0915								
AGROFIN S.A.	197	20/10/2023	1238	443	1.20	4.8	38.5	74.0	2.2			G	Si		1.12	0.36	20.83	0.34	-3.25	0.33	22.19	0.375	22.52	0.26	0.27	0.30	2.002	0.29	0.013	0.24	-0.009	0.2676
PADRE DUFF NAPOLEON 232												MADRE LA SANTINA ZORZAL-93-196 TE												AB MATERNO TRES MARIAS 6301 ZORZAL T/E								
SOC. GAN. EL YUNQUE	198	16/10/2023	9873	534	1.23	5.2	37	82.8	6.3						2.62	0.31	29.56	0.29	-1.30	0.16	37.78	0.248	38.79	0.16	0.62	0.15	0.961	0.11	-0.030	0.08	-	-
PADRE PVF MARVEL 9185												MADRE ZUCARA RESOURCE 6047 TE												AB MATERNO SAV RESOURCE 1441								
VASCO PAMPEANO S.R.L.	199	15/10/2023	733	474	1.24	5.4	38.5	67.8	5.4						1.73	0.30	26.45	0.27	-0.11	0.17	35.64	0.254	29.92	0.16	0.32	0.13	0.270	0.12	0.023	0.09	-	-
PADRE CAMBA PYTA 2162 CACHA 4401												MADRE VASCA VIEJA ROSE-ROOSEVELT 399 TE												AB MATERNO BIEBER ROOSEVELT W384								
VEREDICTO CAT. 89 SERIE A							1°			2°			3°			4°			5°			6°										

SERIE B																																	
GENETICA D'ARENBERG SA	200	13/10/2023	2694	483	1.22	5.0	36.5	74.7	8.0			G			0.49	0.37	11.91	0.35	-0.68	0.27	17.11	0.354	14.57	0.24	0.11	0.22	0.291	0.24	0.007	0.17	0.021	0.20	
PADRE LR2060												MADRE LR1898												AB MATERNO PALENQUERO 227 EMPERADOR 422									
GRAMONT MANENTE, MONIQUE Y NICOLE	201	13/10/2023	412	461	1.15	4.0	40.5	67.8	3.7						0.70	0.29	19.19	0.27	-3.47	0.15	22.26	0.219	24.12	0.15	0.36	0.11	0.725	0.12	0.042	0.10	-	-	
PADRE TRES MARIAS B707 DON RAUL T/E												MADRE TAPIALES DOBLE - 909/97												AB MATERNO MAC'ACHIN BISMARCK 3944 TE									
BENTANCUR CORTABARRIA, JOSE MARIA	202	12/10/2023	880	452	1.17	4.0	35	84.1	5.6			G			0.46	0.38	13.07	0.35	-0.69	0.25	16.06	0.338	14.48	0.20	0.65	0.22	1.361	0.20	-0.012	0.15	-	0.026	0.18
PADRE EL POBRECITO 4985 COLOSSAL IRON												MADRE SAN QUINTIN 235 FEDERAL PYRAMID												AB MATERNO TRES MARIAS 9257 FEDERAL -T/E-									
RANCHO LUNA S.A.	203	10/10/2023	1287	440	1.17	4.0	36	64.3	8.6				#		0.46	0.14	16.10	0.12	-0.78	0.11	17.28	0.157	14.03	0.10	0.40	0.11	0.829	0.08	0.032	0.05			
PADRE CAMBA 817 ADMINISTRADOR / 293 SURI 2												MADRE CAMBA 373 SEGURO/24												AB MATERNO CURA 5454 LIDER 661H 029 JAUER									
AGROFIN S.A.	204	09/10/2023	1228	462	1.17	4.0	34	90.6	4.2						0.60	0.31	24.34	0.28	-0.97	0.14	32.49	0.226	29.55	0.15	0.46	0.12	2.659	0.11	-0.028	0.10	-	-	
PADRE DUFF-JC 4REAL 16250												MADRE LA SANTINA CAPITALIST-16-346 TE												AB MATERNO CONNEALY CAPITALIST 028									
BENTANCUR CORTABARRIA, JOSE MARIA	205	07/10/2023	857	460	1.18	4.2	33	81.9	4.2			G			-0.26	0.38	13.25	0.35	-1.48	0.25	18.60	0.344	21.21	0.19	0.47	0.22	2.119	0.19	0.130	0.14	0.064	0.17	
PADRE EL POBRECITO 4985 COLOSSAL IRON												MADRE EL POBRECITO 4814 SOLIDO FALTA ENVIDO												AB MATERNO EL POBRECITO 4224 SOLIDO ANSWER									
VEREDICTO CAT. 89 SERIE B							1°			2°			3°			4°			5°			6°											

SERIE C																																
MARTIGANI OLIVERA, OCTAVIO ALBERTO	206	06/10/2023	1126	445	1.21	4.8	35.5	67.8	5.0						0.09	0.3	19.74	0.17	-2.44	0.16	21.55	0.206	17.98	0.16	0.16	0.14	1.114	0.14	-0.020	0.10	-	-
PADRE SANTANA 843												MADRE SANTANA 331												AB MATERNO BECKTON HALFMANNHUSTLER R588								
FERNANDEZ VICO, MARIO ALBERTO	207	04/10/2023	91	423	1.13	3.2	38.5	95.0	3.0			G	Si		0.71	0.33	22.45	0.31	-4.52	0.30	22.17	0.347	22.09	0.25	0.77	0.28	3.378	0.27	0.057	0.23	-0.015	0.25
PADRE DUFF NAPOLEON 232												MADRE CONCE 752 EURO TE.												AB MATERNO ERRE TE 383 CONDOR EURO T/E								
MARTIGANI OLIVERA, OCTAVIO ALBERTO	208	03/10/2023	1121	471	1.18	4.2	34.5	67.5	5.1			G			0.02	0.41	17.07	0.33	-0.31	0.29	22.77	0.356	17.34	0.22	0.65	0.28	1.260	0.26	0.085	0.20	0.036	0.2346
PADRE COLEMAN OVATION 8633												MADRE SANTANA 704												AB MATERNO DUFF NAPOLEON 232								
GENETICA D'ARENBERG SA	210	02/10/2023	2680	472	1.22	5.0	37	79.4	10.6			G			0.11	0.37	5.63	0.34	-2.96	0.28	3.93	0.351	8.21	0.23	0.29	0.23	1.113	0.24	0.116	0.18	0.061	0.2068
PADRE LR2060												MADRE LR 1606 TE												AB MATERNO AGROMELU 2494 CITATION BOOM T/E								
ZERBINO GAN. S.A., ROBERTO J.	211	01/10/2023	1627	489	1.21	4.8	36	96.6	6.3						1.61	0.24	21.56	0.22	0.27	0.15	28.28	0.209	25.99	0.12	0.78	0.13	-	-	-	-	-	-
PADRE DEER VALLEY WALL STREET												MADRE ZERCA AA BAY 83 SERRUCHO												AB MATERNO DON APARICIO SERRUCHO 57 MAXI-T/E-								
VEREDICTO CAT. 89 SERIE C							1°			2°			3°			4°			5°													

 VEREDICTO CAT. 89 - TERNERO MENOR	1°	2°	3°
---	----	----	----

MACHOS


Expositor	Brete	Fech. Nac.	RP	Peso Kg.	Alt.	Frame	C.E.	AOB (cm2)	Grasa (mm)	Marbling (%)	HIJOS* PN*	G	TE	pavg		Nacer		Destete		Hab. Lechera		18 Meses		Peso adulto		Circ. Esc.		AOB		GRASA		Marb.	
														50%		DEP	prec	DEP	prec	DEP	prec	DEP	prec	DEP	prec	DEP	prec	DEP	prec	DEP	prec	DEP	prec
																0.53		12.68		-0.51			15.61		15.11		0.23		0.672		0.005		0.006

Categoría 90 - MACHOS NACIDOS DEL 1/09/2023 AL 30/09/2023 - TERNERO INTERMEDIO

SERIE A																																
EUGUI BONETTO, HECTOR MARIO	212	27/09/2023	139	469	1.17	4.0	34	90.6	4.7			G	Si		0.85	0.33	21.07	0.31	-5.21	0.30	20.60	0.348	22.87	0.24	0.52	0.28	1.813	0.27	-0.069	0.22	-0.034	0.244
		PADRE	DUFF NAPOLEON 232							MADRE					SIERRA SUDESTE 374					AB MATERNO		SIERRA PRIDE 3278 - 193 T.E.I.										
PEREZ FRONTINI, JUAN PABLO	213	27/09/2023	1053	489	1.21	4.8	34	91.1	7.6			Si	#		0.50	0.23	21.00	0.22	-2.83	0.23	26.91	0.237	-	-	0.76	0.22	2.402	0.21	0.037	0.19	-	-
		PADRE	DUFF NAPOLEON 232							MADRE					DON ADOLFO ALFONSINA MANA 1599 TE					AB MATERNO		CURA 4925 CLASSIC HEADLINER T/E										
VASCO PAMPEANO S.R.L.	214	23/09/2023	695	464	1.19	4.2	36	75.4	6.3			G			-0.72	0.36	20.86	0.34	-1.40	0.23	24.90	0.315	22.68	0.20	0.06	0.19	1.108	0.19	-0.037	0.14	-0.022	0.165
		PADRE	BEAR MTN JUSTIFY							MADRE					VASCA VIEJA 134-9969					AB MATERNO		TRES MARIAS 9969 BRILLANCE 9038										
BENTANCUR CORTABARRIA, JOSE MARIA	215	18/09/2023	844	483	1.12	3.0	38	83.8	3.6			G			1.18	0.37	18.41	0.35	-1.90	0.23	20.79	0.319	19.85	0.19	0.65	0.20	1.361	0.18	-0.023	0.13	-0.02499	0.155
		PADRE	EL POBRECITO 4985 COLOSSAL IRON							MADRE					EL POBRECITO 5200 CONVERSATION BAYU					AB MATERNO		EL POBRECITO 4426 CONVERSATION NET										
PENA DURVELL, NICOLAS	216	17/09/2023	326	520	1.22	4.8	38.5	77.5	7.2			G			0.73	0.3	22.45	0.29	-3.20	0.26	23.12	0.317	22.96	0.19	0.56	0.23	0.273	0.23	0.031	0.18	0.061	0.21
		PADRE	RUBETA 8320 VIRREY							MADRE					LG 1803 CONQUEST PIONEER					AB MATERNO		HXC CONQUEST 4405P										
BENTANCUR CORTABARRIA, JOSE MARIA	217	15/09/2023	845	454	1.15	3.8	36.5	101.1	5.2			G			0.11	0.4	18.98	0.38	0.99	0.31	28.20	0.393	20.67	0.26	0.43	0.27	3.030	0.26	-0.029	0.21	-0.072	0.24
		PADRE	DUFF NAPOLEON 232							MADRE					EL POBRECITO 5132 CAPITALIST MR ANGUS					AB MATERNO		EL POBRECITO 4366 CAPITALIST BARTOLOME T/E										
UNIVERSIDAD DEL TRABAJO (LA CAROLINA)	218	15/09/2023	1351	574	1.21	4.8	42.5	90.9	3.6						0.92	0.31	16.37	0.22	2.56	0.20	27.71	0.235	18.25	0.17	0.57	0.17	0.999	0.18	0.091	0.14	-	-
		PADRE	SAV REGISTRY 2831							MADRE					CANDOMBERA CAMBA PYTA 2582-1131					AB MATERNO		CAMBA PYTA 1722 GREAT PLAINS 2582										
VEREDICTO CAT. 90 SERIE A							1°			2°			3°			4°			5°			6°			7°							

SERIE B																																
TAURINCO S.A.	219	15/09/2023	140	506	1.15	3.8	37	91.5	11.1			Si	#		0.34	0.2	20.49	0.19	-1.28	0.19	26.54	0.2	-	-	0.92	0.19	-	-	-	-	-	-
		PADRE	DUFF NAPOLEON 232							MADRE					ZUCARA CAPO TE 7007					AB MATERNO		MAC'ACHIN BISMARCK 4473										
CAMEJO, MARIA CRISTINA Y BLANCO, DIEGO	220	14/09/2023	9	512	1.20	4.2	38.5	68.2	10.2			G	Si		0.50	0.36	23.46	0.34	-2.87	0.33	27.28	0.376	22.47	0.27	1.04	0.30	3.027	0.30	0.089	0.25	0.038	0.27
		PADRE	DUFF NAPOLEON 232							MADRE					BAYUCUA CHARLO TE					AB MATERNO		COLEMAN CHARLO 0256										
LAS DIVISAS S.C.	221	14/09/2023	1013	508	1.20	4.2	40	62.3	5.4			G	Si		0.80	0.33	17.85	0.31	-2.79	0.31	19.87	0.361	24.37	0.24	0.98	0.27	1.019	0.27	0.027	0.21	0.017	0.24
		PADRE	MAC'ACHIN BISMARCK 4473							MADRE					LAS DIVISAS LEBRON -12					AB MATERNO		LAS DIVISAS NET WORTH 2										
GANADERA LAS MOROCHAS LTDA.	222	14/09/2023	940	471	1.19	4.0	35	89.1	3.0			G	Si		0.36	0.36	20.56	0.33	-4.29	0.32	21.18	0.373	20.28	0.26	0.69	0.30	2.769	0.29	-0.090	0.24	-0.070	0.27
		PADRE	DUFF NAPOLEON 232							MADRE					SIERRA LASSIE 3762-398 T.E.I.					AB MATERNO		S A V 8180 TRAVELER 004										
ERTAX S.A.	223	12/09/2023	93	560	1.22	4.8	41.5	74.8	3.7			Si	#		0.52	0.2	18.76	0.20	-2.34	0.19	21.17	0.211	0.00	0.00	0.59	0.18	2.532	0.17	-0.019	0.16	-	-
		PADRE	DUFF NAPOLEON 232							MADRE					EC BISMA 510					AB MATERNO		S A V BISMARCK 5682										
GANADERA LAS MOROCHAS LTDA.	226	10/09/2023	937	436	1.19	4.0	38	74.4	2.9			G	Si		0.75	0.36	22.54	0.34	-2.83	0.33	28.06	0.378	27.40	0.26	0.42	0.31	2.635	0.30	0.039	0.25	0.000	0.27
		PADRE	DUFF NAPOLEON 232							MADRE					MOROCHA CLASSIC 106 TE/50					AB MATERNO		BC CLASSIC 385-7										
VEREDICTO CAT. 90 SERIE B							1°			2°			3°			4°			5°			6°										

SERIE C																																
BAYUCUA S.C.	227	08/09/2023	10877	534	1.21	4.4	40.5	73.0	6.4			G	Si		0.48	0.34	17.50	0.32	-2.78	0.30	18.94	0.358	17.42	0.23	0.91	0.28	1.997	0.27	0.073	0.21	0.033	0.24
		PADRE	SAV SUPERCHARGER 6813							MADRE					BAYUCUA 10170 TE					AB MATERNO		CONNEALY COURAGE 25L										
RODRIGUEZ BRITOS, JORGE	228	06/09/2023	826	540	1.20	4.2	38	94.5	8.6						-0.15	0.31	13.14	0.21	3.39	0.20	26.18	0.226	17.63	0.17	0.60	0.19	2.639	0.20	0.150	0.17	-	-
		PADRE	COLEMAN CHARLO 0256							MADRE					LAESTELA 365 PEDESTAL					AB MATERNO		SURANGUS PEDESTAL 01725 -T/E-										
SAN GREGORIO GANADERA LTDA.	229	04/09/2023	462	614	1.23	4.8	42.5	90.6	11.1			Si			-	-	-	-	-	-	-	-	-	-	-	-	-	-	-	-	-	-
		PADRE	DUFF NAPOLEON 232							MADRE					CONE 671 CAPO TE.					AB MATERNO		MAC'ACHIN BISMARCK 4473										
VESICA PISCIS SAS	230	03/09/2023	54	536	1.23	4.8	40.5	93.0	7.6			G	Si		0.69	0.35	19.29	0.33	-0.38	0.31	26.85	0.365	20.21	0.25	0.92	0.28	2.403	0.28	0.016	0.23	0.004	0.25
		PADRE	DUFF NAPOLEON 232							MADRE					EL PUESTO 3675					AB MATERNO		S A V RAINFALL 6846										
ARMENTANO E HIJOS SOC. CIVIL AGRARIA, JOSE	231	01/09/2023	1013	508	1.23	4.8	37.5	71.3	4.3			G			1.37	0.31	25.05	0.28	-0.29	0.20	35.08	0.271	34.56	0.17	0.36	0.15	1.194	0.15	-0.013	0.11	-0.014	0.13
		PADRE	PARDO 214 TABASCO QUEBRANTADOR							MADRE					RED A SJY PUCON PI735CP TE					AB MATERNO		CASAMU 1820 CULMINANTE XUMEC										
GENETICA D'ARENBERG SA	232	01/09/2023	2654	574	1.18	3.8	39	90.7	11.7			Si	#		0.47	0.22	20.36	0.21	-0.93	0.22	26.28	0.234	0.00	0.00	0.11	0.22	2.387	0.21	0.027	0.18	-	-
		PADRE	DUFF NAPOLEON 232							MADRE					CAMBA PYTA 1513 MARCOS 3067 TE					AB MATERNO		LR 424 JOSE										
VEREDICTO CAT. 90 SERIE C							1°			2°			3°			4°			5°			6°										

 VEREDICTO CAT. 90 - TERNERO INTERMEDIO	1°	2°	3°
---	-----------	-----------	-----------

MACHOS

Expositor	Brete	Fech. Nac.	RP	Peso Kg.	Alt.	Frame	C.E.	AOB (cm2)	Grasa (mm)	Marbling (%)	HUIOS* PN*	G	TE	pavg		Nacer		Destete		Hab. Lechera		18 Meses		Peso adulto		Circ. Esc.		AOB		GRASA		Marb.							
														50%		DEP	prec	DEP	prec	DEP	prec	DEP	prec	DEP	prec	DEP	prec	DEP	prec	DEP	prec	DEP	prec						
														50%	0.53			12.68			-0.51			15.61			15.11			0.23			0.672			0.005			0.006

Categoría 91 - MACHOS NACIDOS DEL 1/07/2023 AL 31/08/2023 - TERNERO MAYOR

SERIE A																																				
IRAZABAL, NAZARIO	233	31/08/2023	5140	508	1.19	4.0	38	85.2	6.3			G			0.34	0.39	23.13	0.37	-4.32	0.28	22.87	0.372	27.27	0.22	0.16	0.26	0.246	0.25	0.040	0.20	0.063	0.23				
		PADRE	MUSGRAVE 316 COLOSSAL 137						MADRE						EL PUESTO 3885						AB MATERNO		EL PUESTO 3061													
SAUCO ACUÑA, MANUEL ALEJANDRO	234	30/08/2023	82	538	1.23	4.8	35	91.5	9.0						0.66	0.27	24.88	0.24	2.64	0.15	38.35	0.233	32.89	0.14	0.47	0.13	-	-	-	-	-	-	-			
		PADRE	LD CAPITALIST 316						MADRE						PINDUCA 55 CONQUEST ALL BLACKS						AB MATERNO		PINDUCA 35 RED DRAGON COQUEST													
SAUCO ACUÑA, MANUEL ALEJANDRO	235	26/08/2023	81	510	1.23	4.8	40.5	90.0	4.0						1.66	0.25	20.10	0.23	-0.79	0.16	26.33	0.226	24.15	0.14	0.59	0.11	-	-	-	-	-	-				
		PADRE	SAV ABUNDANCE 6117						MADRE						PINDUCA 21 ALL BLACKS						AB MATERNO		SN 166													
RINCON DE LAS MULAS S.A.	236	26/08/2023	3608	475	1.18	3.8	39.5	79.3	2.9			G			1.66	0.41	26.12	0.39	-4.42	0.30	31.64	0.395	35.52	0.27	0.76	0.27	3.242	0.27	0.002	0.21	-0.054	0.24				
		PADRE	S A V RAINDANCE 6848						MADRE						MULAS 2905 NAPOLION/G.DAY						AB MATERNO		DUFF NAPOLEON 232													
PEREZ PARDAVILA, VICTORIA	237	25/08/2023	409	486	1.21	4.4	35.5	86.5	6.7			G			0.63	0.4	15.42	0.32	-3.98	0.31	14.50	0.36	19.44	0.25	0.18	0.26	3.083	0.28	0.050	0.22	-0.038	0.25				
		PADRE	EC CARLON 509						MADRE						PARDA 232 QUE VA REFERENTE						AB MATERNO		LAS LILAS 3313 QUEBRANTAO SOTEIN													
ARMENTANO E HIJOS - JOSE GEREDA	238	24/08/2023	123	608	1.24	5.0	41	98.1	5.0			G	Si		1.61	0.34	28.23	0.33	-1.67	0.31	36.35	0.36	33.89	0.25	0.97	0.29	2.791	0.28	0.053	0.23	0.025	0.26				
		PADRE	DUFF NAPOLEON 232						MADRE						ZUCARA RESOURCE 6058 TE						AB MATERNO		SAV RESOURCE 1441													
ARMENTANO E HIJOS SOC. CIVIL AGRARIA, JOSE	239	24/08/2023	985	578	1.21	4.4	39	93.3	3.1						1.37	0.31	20.84	0.29	-0.39	0.17	31.50	0.249	29.10	0.18	0.14	0.14	1.250	0.12	-0.064	0.09	-	-				
		PADRE	ALIANZA ANGUS 554 EXPLOSIVO PI120A						MADRE						RED A SJY PAPACHE PI207A						AB MATERNO		PALENQUERO 214 TEWELCHE 363													
VEREDICTO CAT. 91 SERIE A							1°	2°	3°	4°	5°	6°	7°																							

SERIE B																																				
TEDESCO CAMBON, IGNACIO	240	22/08/2023	39	448	1.22	5.2	37	70.5	8.7			G	Si		0.79	0.24	20.21	0.22	-4.07	0.22	21.35	0.257	24.47	0.17	0.47	0.18	1.399	0.19	0.114	0.14	0.067	0.16				
		PADRE	INDIO NUEVO 795 MATEO 326 -FIV-						MADRE						PARDA 177 SCOTCH CAUTIVO						AB MATERNO		VETERANO 050 SCOTCH 09													
LA TURMALINA AARL	241	20/08/2023	403	502	1.26	5.5	39.5	107.0	3.4			G	Si		0.19	0.35	21.01	0.32	-2.01	0.32	25.37	0.371	22.11	0.25	0.62	0.29	2.748	0.28	0.073	0.23	0.014	0.26				
		PADRE	DUFF NAPOLEON 232						MADRE						LAS CORTADERAS TRAVELER 004						AB MATERNO		S A V 8180 TRAVELER 004													
BIANCHI, MARIA VICTORIA	242	17/08/2023	36	484	1.18	3.8	36.5	74.4	6.8						0.82	0.31	19.93	0.29	-2.21	0.13	21.03	0.213	19.99	0.13	0.49	0.08	1.685	0.08	0.022	0.06	-	-				
		PADRE	DUFF WATERLOO 2075						MADRE						YUBELY ALANIS 404						AB MATERNO		MAC'ACHIN NETWORTH 4021													
ARMENTANO E HIJOS SOC. CIVIL AGRARIA, JOSE	243	16/08/2023	974	566	1.22	4.2	38	84.1	5.5			G	Si		-0.68	0.31	16.89	0.29	1.87	0.28	28.81	0.327	20.99	0.20	0.41	0.24	1.749	0.23	0.208	0.18	0.133	0.21				
		PADRE	COLEMAN BRAVO 6313						MADRE						AALN 97 RENOWN 5628Y TE						AB MATERNO		SAV RENOWN 3439													
BIANCHI, MARIA VICTORIA	244	14/08/2023	32	506	1.21	4.1	36	76.5	5.4			G			1.43	0.41	26.82	0.38	-1.79	0.32	30.52	0.399	30.57	0.28	0.08	0.29	0.682	0.30	-0.020	0.25	-	0.002	0.27			
		PADRE	CONNELLY COURAGE 25L						MADRE						MODELO MARCOS /3960						AB MATERNO		LR 424 JOSE													
PEREZ FRONTINI, JUAN PABLO	245	11/08/2023	1032	592	1.26	4.8	42.5	97.3	5.3				#		0.47	0.21	19.57	0.21	-0.05	0.20	28.57	0.221	0.00	0.00	0.69	0.18	2.239	0.18	0.008	0.16	-	-				
		PADRE	DUFF NAPOLEON 232						MADRE						YAPEYU TRAVELER 004-1706						AB MATERNO		S A V 8180 TRAVELER 004													
HEGUABURU OLASO, JOSE MARIA	247	09/08/2023	67	488	1.24	4.6	37.5	81.7	4.9						0.74	0.35	17.47	0.32	0.07	0.22	25.69	0.301	23.07	0.19	0.32	0.14	2.407	0.16	0.008	0.12	-	-				
		PADRE	ERRE TE 1195 FRANK GENESIS-FIV-						MADRE						ROMANZA 32 PROLIJO PUCARÁ						AB MATERNO		EC CARLON 509													
VEREDICTO CAT. 91 SERIE B							1°	2°	3°	4°	5°	6°	7°																							

SERIE C																																			
RUSCH PIZURNIA, NICOLAS	249	08/08/2023	91	622	1.24	4.6	38	100.4	7.5			G	Si		0.20	0.34	21.80	0.32	-2.42	0.31	25.84	0.354	25.99	0.25	0.46	0.28	3.209	0.28	-0.010	0.23	-	0.067	0.26		
		PADRE	DUFF NAPOLEON 232						MADRE						GREGORIO 106 - 2434/INSIGHT TE						AB MATERNO		PVF INSIGHT 0129												
ARMENTANO E HIJOS SOC. CIVIL AGRARIA, JOSE	250	07/08/2023	959	584	1.25	4.7	40.5	88.4	3.3			G	Si		0.39	0.34	25.25	0.32	-1.08	0.31	34.41	0.359	30.04	0.24	0.64	0.29	2.669	0.27	0.116	0.23	0.064	0.25			
		PADRE	DUFF NAPOLEON 232						MADRE						AALN 97 RENOWN 5628Y TE						AB MATERNO		SAV RENOWN 3439												
SOC. GAN. EL YUNQUE	251	01/08/2023	9624	598	1.21	3.8	37.5	92.0	9.2			G	Si		0.47	0.34	21.30	0.32	0.20	0.31	28.50	0.355	20.37	0.24	0.64	0.27	2.082	0.26	0.056	0.20	0.018	0.24			
		PADRE	COLEMAN BRAVO 6313						MADRE						ZUCARA INSIGHT 7728 TE						AB MATERNO		PVF INSIGHT 0129												
EL RIO SOCIEDAD AGROPECUARIA	252	01/08/2023	31	558	1.29	5.1	40	91.0	3.7			G	Si		1.00	0.36	24.81	0.34	-3.16	0.33	29.18	0.376	30.14	0.26	0.72	0.30	2.876	0.29	-0.015	0.24	-	0.019	0.26		
		PADRE	DUFF NAPOLEON 232						MADRE						BAYUCUA TE						AB MATERNO		TRES MARIAS 8155 CANDELERO												
RIANI GARCIA, GUSTAVO	254	13/07/2023	1490	602	1.25	4.2	40	89.6	8.5			G	Si		-0.27	0.31	20.21	0.29	-5.84	0.28	19.65	0.331	21.20	0.20	0.25	0.24	0.794	0.23	0.022	0.17	0.075	0.20			
		PADRE	COLEMAN BRAVO 6313						MADRE						MACEDO 1185 ZORZALITO MAXIMO 9814 TE						AB MATERNO		TRES MARIAS 9989 ZORZALITO 8958-T/E-												
ERTAX S.A.	255	02/07/2023	82	646	1.22	3.8	41	100.3	6.8				#		1.00	0.2	23.41	0.19	-3.54	0.19	26.14	0.207	-	-	0.49	0.19	2.151	0.18	-0.023	0.17	-	-			
		PADRE	DUFF NAPOLEON 232						MADRE						LA SANTINA ZORZAL-93-354 TE						AB MATERNO		TRES MARIAS 6301 ZORZAL T/E												
VEREDICTO CAT. 91 SERIE C							1°	2°	3°	4°	5°	6°																							

 VEREDICTO CAT. 91 - TERNERO MAYOR	1°	2°	3°																										
---	----	----	----	--	--	--	--	--	--	--	--	--	--	--	--	--	--	--	--	--	--	--	--	--	--	--	--	--	--

MACHOS

Expositor	Brete	Fech. Nac.	RP	Peso Kg.	Alt.	Frame	C.E.	AOB (cm2)	Grasa (mm)	Marbling (%)	HJOS* PN*	G	TE	pavg		Nacer		Destete		Hab. Lechera		18 Meses		Peso adulto		Circ. Esc.		AOB		GRASA		Marb.	
														50%		DEP	prec	DEP	prec	DEP	prec	DEP	prec	DEP	prec	DEP	prec	DEP	prec	DEP	prec	DEP	prec
																0.53		12.68		-0.51			15.61		15.11		0.23		0.672		0.005		0.006

SERIE C																																			
SOC. GAN. EL YUNQUE	283	07/08/2022	9036	996	1.37	5.0	46	111.1	14.1	4.1		G	Si		1.07	0.33	21.55	0.31	-2.28	0.28	26.99	0.335	28.97	0.20	1.00	0.25	2.243	0.21	0.095	0.15	0.045	0.18			
		PADRE	PVF MARVEL 9185									MADRE									ZUCARA RESOURCE 6112 TE									AB MATERNO			SAV RESOURCE 1441		
GRAMONT MANENTE, MONIQUE Y NICOLE	284	06/08/2022	300	966	1.37	5.0	47	115.7	14.4	3.5		G	Si		0.60	0.34	18.64	0.33	-4.07	0.31	18.40	0.362	17.50	0.25	0.82	0.29	2.202	0.28	0.023	0.23	0.010	0.26			
		PADRE	DUFF NAPOLEON 232									MADRE									TAPIALES ZORZALITO - 6018/138 TE									AB MATERNO			TRES MARIAS 9989 ZORZALITO 8958-T/E-		
BENTANCUR CORTABARRIA, HERNANDO	285	02/08/2022	5308	880	1.32	3.9	45.5	117.9	11.0	4.3					0.05	0.32	22.67	0.23	-2.86	0.21	28.83	0.246	27.32	0.18	0.41	0.17	1.504	0.20	0.004	0.17	-	-			
		PADRE	DUFF NAPOLEON 232									MADRE									EL POBRECITO 4860 GARDEL ZORZAL									AB MATERNO			TRES MARIAS A689 GARDEL		
BAYUCUA S.C.	286	01/08/2022	10719	938	1.34	4.1	45.5	108.8	13.9	3.3			Si	#	0.69	0.21	14.30	0.21	-0.01	0.21	21.29	0.221	0.00	0.00	0.68	0.19	2.034	0.19	0.097	0.17	-	-			
		PADRE	COLEMAN CHARLO 0256									MADRE									BAYUCUA CACHAFAZ									AB MATERNO			TRES MARIAS 7031 CACHAFAZ 6556 - T.E.		

VEREDICTO CAT. 96 SERIE C	1°	2°	3°	4°
---------------------------	----	----	----	----

 VEREDICTO CAT. 96 - DOS AÑOS MAYOR	1°	2°	3°
--	----	----	----

Categoría 97 - MACHOS NACIDOS DEL 1/06/2022 AL 31/07/2022 - DOS AÑOS MAYOR

SERIE A																																			
CAMPO NORTE S.A.	287	03/07/2022	50	964	1.30	3.6	44	117.6	7.7	3.4			Si	#	0.63	0.21	21.12	0.20	-4.92	0.20	22.50	0.217	-	-	0.69	0.20	2.615	0.19	-0.035	0.17	-	-			
		PADRE	DUFF NAPOLEON 232									MADRE									SIERRA LASSIE 3762-398 T.E.I.									AB MATERNO			S A V 8180 TRAVELER 004		

 VEREDICTO CAT. 97 - DOS AÑOS MAYOR	1°
--	----

Categoría 98 - MACHOS NACIDOS DEL 1/02/2022 AL 31/05/2022 - TORO JOVEN

SERIE A																																			
EUGUI BONETTO, HECTOR MARIO	288	13/05/2022	60	960	1.32	3.8	44.5	113.6	9.2	3.1			Si	#	0.52	0.2	21.28	0.18	0.63	0.19	28.76	0.206	0.00	0.00	0.75	0.18	2.729	0.17	0.020	0.15	-	-			
		PADRE	DUFF NAPOLEON 232									MADRE									SIERRA ESTELA 11 - 460 TEI									AB MATERNO			RUBETA 5292 VERDADERO T/E		
LOACES VAGO, ELENA	289	01/05/2022	210	1120	1.38	4.4	46	123.7	19.6	3.5			Si	#	1.19	0.25	20.98	0.24	-1.43	0.24	29.72	0.256	0.00	0.00	0.77	0.23	3.292	0.23	0.069	0.20	-	-			
		PADRE	DUFF NAPOLEON 232									MADRE									CONCE 313 CREDITO T.E.									AB MATERNO			STRATUM 1333 CREDITO DISCOVERY T/E		
EUGUI BONETTO, HECTOR MARIO	290	01/04/2022	47	968	1.32	3.8	43	124.7	10.4	3.0			Si	#	0.77	0.19	21.71	0.18	-2.98	0.18	25.38	0.2	0.00	0.00	0.63	0.17	2.610	0.17	-0.027	0.15	-	-			
		PADRE	DUFF NAPOLEON 232									MADRE									SIERRA SUDESTE 374									AB MATERNO			SIERRA PRIDE 3278 - 193 T.E.I.		

VEREDICTO CAT. 98 SERIE A	1°	2°	3°
---------------------------	----	----	----

SERIE B																																			
RODRIGUEZ BRITOS, JORGE	291	16/03/2022	662	838	1.31	3.7	44.5	109.0	13.0	3.8					0.53	0.32	18.19	0.30	0.62	0.18	29.09	0.267	21.80	0.19	0.44	0.18	-	-	-	-	-	-			
		PADRE	S A V RAINFALL 6846									MADRE									LA ESTELA 382 BIEN HECHO									AB MATERNO			CONCE 563 MADE RIGHT BIENHECHO		
BENTANCUR CORTABARRIA, HERNANDO	292	10/03/2022	5302	894	1.27	3.0	43	76.1	11.5	3.5				#	-0.14	0.22	13.02	0.21	2.05	0.21	23.98	0.239	-	-	0.50	0.17	1.650	0.20	0.023	0.16	-	-			
		PADRE	DUFF NAPOLEON 232									MADRE									EL POBRECITO 4013									AB MATERNO			EL POBRECITO 3763 ZORZAL ANSWER		
SAN GREGORIO GANADERA LTDA.	293	15/02/2022	339	956	1.32	3.8	48	105.4	15.9	3.1					1.02	0.26	24.42	0.25	-1.94	0.21	29.49	0.247	26.45	0.18	0.75	0.18	2.230	0.18	-0.073	0.17	-	-			
		PADRE	DUFF NAPOLEON 232									MADRE									EZFRAN 246 T.E.									AB MATERNO			SAV NET WORTH 4200		

VEREDICTO CAT. 98 SERIE B	1°	2°	3°
---------------------------	----	----	----

 VEREDICTO CAT. 98 - TORO JOVEN	1°	2°
--	----	----

REMATES AUSPICIADOS

2 0 2 4

LO MEJOR DE LA RAZA EN BOCA DE TODOS



 **Domingo 08 de setiembre**

SEGUNDA EDICION CAMPEONAS ORGANIZA EL CEIBO

 18.30 hs Rural del Prado, Montevideo

Remata: Zambrano & CIA y J. F. Chiruchi Neg. Rurales

 **Miércoles 25 de setiembre**

17° REMATE ANUAL DE SAN GREGORIO GANADERA

 Propia Cabaña, Paraje San Salvador, Soriano

Remata: Zambrano & CIA y Coco Morales & Asociados

 **Sábado 28 de setiembre**

LA COLORADA REMATE ANUAL “LOS NOVILLEROS”

 Rural del Prado, Montevideo

Remata: 

9° REMATE PRODUCTIVO DE CABAÑA EL PUESTO DE NAZARIO IRAZABAL

 Sociedad Fomento de Flores

Remata: Zambrano & CIA

 **Martes 1° de octubre**

24° REMATE ANUAL DE SOCIEDAD GANADERA EL YUNQUE

 Local El Yunque, Fraile Muerto, Cerro Largo

Remata: Megaagro

6° REMATE ANGUS CAMPERO DE EL GUALICHO Y LA COLORADA

 Virtual con presencia de público, Montevideo

Remata: 

 **Miércoles 2 de octubre**

SAN GERARDO EN FLORIDA

 Asociación Rural de Reboledo

Remata: Escritorio Arrospide Otegui e hijos

ANGUS DEL OESTE DE CABAÑA LA MARTINETA, LA ESTELA Y LA MILAGROSA

 La Rural de Cardona, Soriano

Remata: Escritorio Tomas Cabrera Peile

2° REMATE ANUAL EL RIO S.A.

 Sociedad Fomento de Treinta y Tres


Remata: Gustavo Basso y Jorge Echeberry

51° REMATE ANUAL DE CABAÑA SANTA CLARA DE GABRIELA ABELLA

 Rural de Durazno

Remata: Romualdo & CIA y Juan Vera SRL

36° REAMTE ANUAL VIRTUAL DE CABAÑA EL POBRECITO DE BENTANCUR

 Hotel Santa Cristina, Durazno Trasmisión virtual clicrural.com.uy

Remata: Ramos & García Agronegocios con Dutra Hnos.

20° REMATE ANUAL VIRTUAL - RANCHO YÚBELY DE CESAR MUSSELLI Y FAMILIA

Trasmisión virtual

Remata: Zambrano & CIA

 **Jueves 3 de octubre**

5° REMATE ANUAL VIRTUAL GANADERA LAS MOROCHAS – RESERVA ANGUS

 Escritorio Zambrano & CIA con presencia de público, Montevideo

Remata: Zambrano & CIA

CALIVERDE ANGUS

 Propio establecimiento. Lascano, Rocha

Remata: Jaso & Jaso y El Sauzal

VENTA ONLINE DEL REFUGIO

 Propia Estancia, Ruta 81 Km 34

Remata: Zambrano & CIA

 **Viernes 4 de octubre**

21° REMATE ANUAL DE CABAÑA LOMA AZUL DE FEDERICO RUBIO S.G.

 Asociación Rural de Florida

Remata: Romualdo & CIA colabora Aparicio Coito

REMATE CAMBÁPYTA – ARTIGAS

 Asociación Agropecuaria de Artigas

Remata: Zambrano & CIA

 **Sábado 5 de octubre**

57° REMATE ANUAL SANGRES DE CAMPEONES DE SAN JOSÉ DEL YAGUARÍ

 Propia Estancia, San José del Yaguarí Ruta 100, km 97 Paraje Carpintería, Durazno

Remata: Zambrano & CIA

REMATE DE PRIMAVERA CABAÑA MACEDO

 Cabaña Macedo, Ruta 30 Km 163, Artigas

Remata: Megaagro y Gastón Araujo

ESTANCIA Y CABAÑA ROMANZA - 8° REMATE ANUAL

 Local Peralta. Ruta 5 Km 290. Tacuarembó

Remata: Agropecuaria Monzón

 **Martes 8 de octubre**

LOS CERROS DE SAN JUAN Y SANTANDER

 Asociación Rural de Tacuarembó

Remata:  - Valdez & Cia


 **Miércoles 9 de octubre**

LOS CRIADORES - POTENCIA EN LA PRODUCCIÓN

 Local Homero Andrade- Santa Bernardina- Durazno

Remata: Andrade Rodriguez LTDA

BAYUCUÁ SC

 Agropecuaria de Salto

Remata: Zambrano & CIA y Correa y San Román

TOROS PARA EL NORTE

 Local Don Tito, Tacuarembó

Remata: Valdez & CIA

16° REMATE ANUAL ANGUS DE LA CAMPANA

 Sociedad Fomento de Treinta y Tres

Remata: Romualdo & CIA

 **Jueves 10 de octubre**

19° ANGUS DE PRIMAVERA

 Artigas

Remata: Zambrano & CIA

LA FRANQUEIRA ANGUS

 Asociación Rural de Florida

Remata: Walter Hugo Abelenda Neg. Rurales

22° REMATE RÚSTICOS DE LAS SIERRAS DEL NORTE - RINCÓN DE LOS NEGROS

 Asociación Rural de Tacuarembó

Remata: Zambrano & CIA y Albano Ordeix

 **Viernes 11 de octubre**

ALIANZA ANGUS – 16° REMATE DE PRIMAVERA

 Sociedad Fomento de Treinta y Tres

Remata: Vidiella & CIA y Jorge Strauch Neg. Rurales

LOS TOROS DE LA SANTINA Y LAS HEMBRAS DE LA SANTINA

📍 Propia Estancia, La Santina.

Remata: Victorica & Asoc. junto a Agro Oriental

7° REMATE ANUAL FUNCIONALES & PESADOS DE LOS TAPIALES DE MONIQUE Y NICOLE GRAMONT

📍 Propia Estancia, Don Alberto, Young

Remata: Indarte & CIA en conjunto con Coco Morales & Asoc.

9° REMATE RED ANGUS DE ESTANCIA DEL PARANÁ

📍 Propia Estancia, Ruta 5 Km 201.500

Remata: Ramos & García Agronegocios

📅 Sábado 12 de octubre

5° REMATE ANUAL ANGUS LUCERO LINDO

📍 Propio establecimiento

Remata: Gallinal & Boix SRL

2° REMATE ANUAL DE CABAÑA SAN QUINTIN DE JOSÉ BENTANCUR

📍 Sociedad Fomento de Flores

Remata: Ramos & García Agronegocios y Gustavo Basso

16° REMATE ANGUS NICO BATLLE, CABAÑAS SANTA MARÍA, LA QUERENCIA Y EL ALBARDÓN

📍 Local los Aromos, Ruta 14 José Batlle y Ordoñez, Lavalleja

Remata: Victorica & Asoc.

📅 Lunes 14 de octubre

REMATE ANUAL CABAÑA DOÑA ADELA

📍 Sociedad Fomento de Treinta y Tres

Remata: Miguel A. Izmendi Neg. Rurales

REMATE ANUAL CABAÑA LAS PIEDRAS

📍 Central Ganadera en Melo, Cerro Largo

Remata: Federico Rodríguez Neg. Rurales

📅 Martes 15 de octubre

26° REMATE ANUAL ANGUS DE SAN ALBERTO DE STEVERLYNCK

📍 Local Conventos de Melo, Cerro Largo

Remata: Silveira Agronegocios

📅 Miércoles 16 de octubre

9° REMATE CALIDAD ANGUS EN MINAS

📍 Escritorio de la Peña, ruta 12 km 343 Puente Otegui, Minas, Lavalleja.

Remata: De la Peña Valdez SA

5° REMATE ANUAL DE LA TAPERA DE MILTON AMARAL

📍 Agropecuaria de Rocha

Remata: Zambrano & CIA

📅 Jueves 17 de octubre

LOS TOROS DE SAN GERARDO

📍 Local Campanero, Sociedad Agropecuaria de Lavalleja

Remata:  - Jaso & Jaso

1° REMATE ANUAL CABAÑA LOS RETAZOS DE HÉCTOR MARIO EUGUI BONETTO Y FLIA

📍 Hostal del Espinillo. Dolores, Soriano

Remata: Gustavo Basso y Coco Morales

📅 Viernes 18 de octubre

1° ANGUS DEL MODELO

📍 Estancia La Palma, Sarandí del Yí

Remata: Zambrano & CIA, Esc. Aramburu y Juan Vera SRL

8° REMATE ANUAL CABAÑA LA CRUZ DE JOSÉ DUHALDE ORTIZ

📍 Local Conventos de Melo, Cerro Largo

Remata: Federico Rodríguez Neg. Rurales

📅 Sábado 19 de octubre

4° REMATE ANUAL "EN YUNTA" JUNTO A CABAÑA DON ALFREDO DE TEDESCO

📍 Estancia Santa Leopoldina Km 125 Ruta 3

Remata: J.F. Chiruchi Neg. Rurales

REMATE ANGUS DE LAS ROSAS

📍 Asociación Rural de Florida

Remata: Zambrano & CIA

11° REMATE ANUAL CABAÑA BUEN ABRIGO

📍 Propia estancia, Ruta 23 km 135.5 San José

Remata: Esc. Aramburu y Juan Vera SRL

3° REMATE ANUAL CABAÑA DON NÉSTOR

📍 Sociedad Agropecuaria de Rocha

Remata: Birriel Hnos

📅 Martes 22 de octubre

13° REMATE ANUAL DE LA ACACIA DE OCTAVIO A. MARTIGANI Y FAMILIA

📍 Propia Cabaña Ruta 4 Km 388,300, camino vecinal 8 Km

Remata: Indarte & CIA

📅 Miércoles 23 de octubre

LA CONCEPCIÓN DE JUAN Y DOLORES SOLER Y EL CAROBAL DE SOLER Y TAFERNABERRY

📍 Local Conventos, Melo, Cerro Largo

Remata: Escritorio Luis Bengochea

📅 Jueves 24 de octubre

PEDRIGREE DE PRODUCCIÓN

📍 Estancia La Milagrosa, San José

Remata: Zambrano & CIA – Victorica & Asoc

Angus Uruguay

info@angusuruguay.com

www.angusuruguay.com



REPRODUCCION DEL NORTE



TRANSFERENCIAS EMBRIONARIAS IN VIVO / IN VITRO

- Congelación de semen y embriones
- IATF
- Laboratorio móvil para transferencia de embriones
- Centro de toros
- Alojamiento de toros y donantes
- Equipo con experiencia y Alojamiento de toros y donantes
- El sistema C.A.S.A (Computer Asisted Sperm Analysis System) es un sistema AUTOMÁTICO, OBJETIVO y ESTANDARIZADO, para la evaluación de los parámetros seminales



Autorizado para exportación (IETS 1795, UY 33)



UBICACIÓN: Salto, Uruguay | reproducciondelnorte@gmail.com CONTACTOS: Dr. Diego Texeira ☎ +598 99 686 819

ReproduccionDelNorte.com

